



Cartouches
Verney-Carron

Des munitions signées Verney-Carron® disponibles chez votre armurier

100%
SATISFACTION

DÉCOR BOIS
Série Classique



DÉCOR PERSONNAGE
Série Prestige

DÉCOR NATURE
Série Spéciale

DÉCOUVREZ UNE GAMME COMPLÈTE DE 12 SÉRIES DE CARTOUCHES DE TRADITION, QUALITÉ FRANCE, DISPONIBLES POUR TOUS TYPES DE CHASSE ET SIGNÉES VERNEY-CARRON® : UN GAGE DE QUALITÉ ET UN EXCELLENT RAPPORT QUALITÉ/PRIX.



Pour tous renseignements :
SAGA S.A.
69 av. de la marine - bp 812 - 26088 valence cedex
tél. 04 75 36 24 24 - fax. 04 75 42 07 89
www.saga-sa.fr

P. Guichard & Associés - 04 77 91 00 03 / Crédit photos : Studio 36, Stéphane Levoys, J.F. Meunier

SAINT-ETIENNE
CAPITALE DE L'ARME FRANÇAISE



Verney-Carron
Faiseur de fusils depuis 1660

54, BD THIERS - BP 72 K - 42062 SAINT-ETIENNE CEDEX 1 - FRANCE
TÉL. 04 77 79 15 00 - FAX. 04 77 79 07 02 - email@verney-carron.com

www.verney-carron.com

Verney-Carron
Faiseur de fusils depuis 1660


ARMES DE CHASSE ET DE DÉFENSE - OPTIQUES - VÊTEMENTS - MUNITIONS

SOMMAIRE

LES ARMES RAYÉES	PAGES	2 à 19
• IMPACT PLUS®	PAGES	4 - 5
• IMPACT® AUTO	PAGES	6 - 7
• SAGITTAIRE NT® DOUBLE EXPRESS	PAGES	8 à 15
• OPTIQUES ®	PAGES	16 à 18
• CONSEILS DE PRO	PAGE	19
LES ARMES LISSES	PAGES	20 à 51
• ALTO 6®	PAGES	20 à 25
• SAGITTAIRE NT®	PAGES	26 à 37
• SUPER 9®III	PAGES	38 à 49
• J.E.T.	PAGE	50
• AQUILON	PAGE	51
DIVERS	PAGES	52 à 61
• MALLETES & FOURREAUX	PAGE	52
• CARABINES À AIR	PAGE	52
• VÊTEMENTS LIGNE VERNEY-CARRON®	PAGES	53 à 60
• FLASH-BALL®	PAGE	61
OFFRES SPÉCIALES	PAGES	62 à 65

ÉDITO

Chasse, passion, nature, les mêmes valeurs nous animent chaque année pour vous offrir le meilleur de nous-mêmes. Voici notre nouveau catalogue 2004. Il vous propose une vision claire et pratique de notre gamme d'armes de chasse et de défense, d'optiques, de vêtements et en avant-première de munitions.

Découvrez toutes les informations en détails et en photos ainsi que nos nouveautés, comme la toute dernière version légère du Double Express NT®, ou le très attendu Polynox®, ou encore la gamme d'optiques de visée  et ses accessoires, très appréciée et en plein développement. Ne manquez pas non plus nos offres spéciales en fin de catalogue. Retrouvez-nous sur notre site www.verney-carron.com et à l'occasion des 3 grands rendez-vous de la chasse en 2004 :

- le Salon de Rambouillet les 2, 3, 4 et 5 Avril 2004
- le Salon de l'Isle-sur-Sorgue les 4, 5 et 6 Juin 2004
- le Game Fair à Chambord les 18, 19 et 20 Juin 2004


Pierre VERNEY-CARRON
Président du Directoire

Jean VERNEY-CARRON
Directeur Général
Membre du Directoire

BIENVENUE

COLLECTION VERNEY-CARRON 2004

NOUVEAUTÉS

- > Le Sagittaire NT® Polynox® à détente double effet
- > Le Sagittaire NT® Double Express en version légère pour le calibre 8 x 57 JRS
- > La rallonge ABR destinée à l'Alto 6®
- > Le superposé Aquilon
- > Le pré-équipement systématique (guidon + support) de toutes nos armes rayées pour le montage ultérieur d'un viseur  Infaillible
- > La paire de jumelles 8 x 25
- > La collection complète de vêtements Ligne Verney Carron®
- > Les munitions Verney Carron®
- > Les offres spéciales sur le Sagittaire NT® Double Express et les carabines Impact®

PRIX DE VENTE

Les prix mentionnés sur ce document le sont à titre purement indicatif, chacun des armuriers revendeurs de nos produits étant libre d'appliquer ses propres tarifs en fonction de sa politique commerciale et, notamment, du service apporté à la clientèle.

Les catégories de classement mentionnées sur ce catalogue sont celles en vigueur à la date du bon à tirer (31/01/2004).



IMPACT®

LES CARABINES DE CHASSE

Impact Plus®

Le modèle présenté est une carabine Impact Plus® avec lunette de visée Verney-Carron® Battue

Impact® Auto

Le modèle présenté est une carabine Impact® Auto Luxe livrée dans un fourreau en Cordura® vert offert (valeur 50 €)

LES CARABINES DE CHASSE IMPACT® PORTENT BIEN LEUR NOM. LES CHASSEURS ET AMATEURS DE BELLES ARMES ONT OPTÉ POUR LEUR ÉNORME POUVOIR DE SÉDUCTION !

100% FRANÇAISES / 100% RÉUSSIES

Conçues et réalisées entièrement à Saint-Etienne, les carabines de chasse IMPACT® démontrent tout le savoir-faire Verney-Carron®. La gamme IMPACT® est une belle et bonne réponse à l'engouement croissant des chasseurs pour ce type d'arme. Élégantes et techniques, avec des lignes particulièrement mises en valeur, elles se sont d'emblée révélées de puissants partenaires de chasse. Les atouts sont indéniables et un chasseur exigeant trouvera dans ces carabines l'innovation et la classe qui conviennent. Prise en mains, tenue au tir, précision, l'IMPACT® excelle en tout et joue en toute aisance dans la cour des grands. Pré-équipées (comme toutes les armes rayées Verney-Carron®) pour recevoir le fameux viseur Verney-Carron® Infaillible, les carabines Impact® n'en deviennent que plus redoutables d'efficacité.

FICHE TECHNIQUE

IMPACT PLUS® BATTUE (OU AFFÛT)

Type d'arme : Carabine à verrou

Longueur totale : 105 cm (ou 113 cm)

Canon : Rayé de haute précision, 52 cm (ou 60 cm), flottant

Détente : Sans stecher, poids départ réglable

Verrouillage : A 3 tenons directement dans le canon

Bois : Noyer sélectionné poncé huilé, dos de cochon, joue bavaroise, extrémité tulpée

Boîte de culasse : En Ergal forgé

Finition : Classique (noire, anti-reflets)

Ejection : 2 éjecteurs à piston

Organe de visée : Bande de battue (ou hausse), guidon fibre optique réglable interchangeable avec l'Infaillible

Magasin : Chargeur métallique amovible pour 3 cartouches

Grenadières : Amovibles fournies

Calibres : 7x64, 270 Win, 7 mm Rem Mag, 300 Win Mag, 30-06 (export)

Poids : 3 kg (ou 3,150 kg)

Optiques : Trous taraudés sur la boîte de culasse avec insert en acier

PRIX 1 255 €

NOUVEAU

Toutes les armes rayées Verney-Carron® sont maintenant pré-équipées (guidon+support) pour un montage ultérieur simplifié de l'Infaillible qui ne nécessitera pas le retour de l'arme dans nos ateliers mais seulement un réglage par votre armurier.

Une fois le réglage effectué, vous pouvez passer du guidon à l'Infaillible autant de fois que vous le voulez sans nouveau réglage.

FICHE TECHNIQUE

IMPACT® AUTO BATTUE

Type d'arme : Carabine semi-automatique à emprunt de gaz

Longueur totale : 107 cm

Canon : Rayé de haute précision, 52 cm, flottant

Détente : Douce à faible course

Verrouillage : A 6 tenons directement dans le canon

Bois : Noyer sélectionné poncé huilé. Crosse : dos de cochon sans joue. Devant : enveloppant tulpé

Boîte de culasse : En Ergal forgé avec gravures animalières sur les flancs

Finitions : Classique (noire, anti-reflets)
Luxe (grisée avec gravures animalières)

Ejection : 2 éjecteurs à piston

Organe de visée : Bande de battue (ou hausse), guidon fibre optique réglable interchangeable avec l'Infaillible

Magasin : Chargeur métallique pour 2 cartouches pivotant ou amovible (export)

Grenadières : Amovibles fournies

Calibres : 7x64, 7 mm Rem Mag, 300 Win Mag, 30-06 (export)

Poids : 3,150 kg

Optiques : Trous taraudés sur la boîte de culasse avec insert en acier

PRIX 1 411 €



IMPACT PLUS®

UNE ARME PENSÉE POUR CHASSER !

C'est parce qu'elle réunit de nombreuses innovations et des aménagements originaux que l'IMPACT PLUS® a conquis tous les chasseurs.

Imaginée et conçue par des chasseurs pour des chasseurs, sa qualité se voit au premier coup d'œil et se vérifie immédiatement au premier usage. Astucieuse, performante, équilibrée, ergonomique, séduisante, les qualificatifs ne manquent pas. **Du très haut niveau, une valeur sûre et un excellent investissement** pour cette carabine de chasse proposée en deux versions (Battue et Affût) et en 5 calibres (voir tableau ci-dessous).



3 kg environ

IMPACT PLUS® BATTUE

55BA 1 255 €



3,150 kg environ

IMPACT PLUS® AFFÛT

55AF 1 255 €

INDICATEUR DE CHARGEMENT
signalant si une cartouche se trouve dans la chambre.



INDICATEUR D'ARMEMENT

BOUTON DE DÉBRAYAGE DE LA CULASSE MOBILE
en position sûreté pour charger et décharger en toute sécurité.

SÛRETÉ
centrale très largement dimensionnée bloquant la détente, la gâchette, le percuteur et l'ouverture de la culasse.

options Verney-Carron®

- Optiques de visée Verney-Carron® et montage voir pages 16-17
- Verney-Carron® Infaillible, voir page 18

Pour une bonne utilisation, rendez-vous p.19

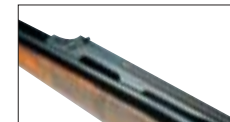


NOUVEAU

Toutes les armes rayées Verney-Carron® sont maintenant pré-équipées (guidon+support) pour un montage ultérieur simplifié de l'Infaillible® Infaillible qui ne nécessitera pas le retour de l'arme dans nos ateliers mais seulement un réglage par votre armurier. Une fois le réglage effectué, vous pouvez passer du guidon à l'Infaillible® Infaillible autant de fois que vous le voulez sans nouveau réglage.



Voir offre spéciale page 65.



Bande de battue à section en V, à planchette réglable en hauteur, creusée d'une ligne-guide rouge pour faciliter la visée.



Emplacements taraudés et renforcés pour montage de lunette de visée ou point rouge.



Guidon fibre optique interchangeable avec l'Infaillible® Infaillible.



Culasse à coulissement exceptionnellement doux avec traitement spécial au titane. Tête de culasse entourant totalement l'étui pour plus de sûreté en cas de rupture de celui-ci.



Joue bavaroise pour une bonne mise en joue.

CES CARABINES SONT TESTÉES ET RÉGLÉES AVEC LES MUNITIONS INDICUÉES SUR LEUR CHARGEUR.

Calibre	7x64	270 Win	7mm Rem.Mag	300 Win.Mag	30-06
Catégorie*	5 ^{ème}	5 ^{ème}	5 ^{ème}	5 ^{ème}	1 ^{ère}
Chargeur	Amovible Métallique 3 coups				
Modèle Battue	55BA764	55BA270	55BA7RM	55BA300	55BA3006
Modèle Affût	55AF764	55AF270	55AF7RM	55AF300	55AF3006
Prix	1 255 €				

* pour la France Nos prix s'entendent hors lunette de visée et montage

Voir fiche technique Page 3.

SÉDUISANTE ET TELLEMENT EFFICACE

De par sa conception, l'IMPACT® AUTO est destinée au tir en battue du grand gibier. Ses lignes à la fois douces et dynamiques offrent une prise en main immédiate et idéale. Sa légèreté et son efficacité au tir font ensuite la différence. Sans oublier le plaisir de posséder une grande arme de chasse aux finitions signées Verney-Carron®. Disponible en 2 finitions (Classique et Luxe) et 4 calibres. Voir tableau ci-dessous.

IMPACT® AUTO BATTUE

Finition Classique
43BA 1 411 €



pour une bonne utilisation, rendez-vous p.19
DE PRO

NOUVEAU

Toutes les armes rayées Verney-Carron® sont maintenant pré-équipées (guidon+support) pour un montage ultérieur simplifié de l'Infaillible®. Infaillible qui ne nécessitera pas le retour de l'arme dans nos ateliers mais seulement un réglage par votre armurier. Une fois le réglage effectué, vous pouvez passer du guidon à l'Infaillible® Infaillible autant de fois que vous le voulez sans nouveau réglage.



Voir offre spéciale page 64.

3,150 kg environ

UN CRAN AU DESSUS

Dans sa version luxe, l'IMPACT® AUTO se différencie par une très belle finition vieil argent et par une gravure animalière différente. Comme pour la version de base, les bois sont irréprochables et leur qualité est mise en valeur par un traitement huilé. Une arme superbe possédant un indéniable cachet de luxe authentique.

A noter le très beau fourreau en Cordura® offert pour la protéger.

6

7



IMPACT® AUTO BATTUE

Finition Luxe - fourreau offert
43LBA 1 501 €



Bande de battue à section en V, à planchette réglable en hauteur, creusée d'une ligne-guide rouge pour faciliter la visée.



Emplacements taraudés et renforcés pour montage de lunette de visée ou point rouge.

Chargeur basculant à 85° axé à l'arrière (breveté) pour un chargement et un déchargement extrêmement faciles. Sa forme spéciale évite toute déformation de la pointe des balles.



Un chargeur amovible pour 2 cartouches est également disponible (4^{ème} catégorie).

ATOUT SÉCURITÉ

La planche élévatrice verte permet de voir facilement que l'arme est déchargée.



options Verney-Carron®

- Optiques de visée et montage, voir pages 16-17
- Infaillible® Infaillible, voir page 18



FINITION LUXE :
FOURREAU OFFERT
D'UNE VALEUR DE 50 €

FOURREAU DE TRANSPORT

Idéal pour la protection et le transport des armes

- Deux poignées + bretelle + poche pour munitions
- En Cordura® vert doublé feutrine noire
- Marquage à chaud du logo Verney-Carron®
- Permet le rangement d'une carabine avec lunette montée
- Longueur : 115 cm.

Offert en finition luxe.

CES CARABINES SONT TESTÉES ET RÉGLÉES AVEC LES MUNITIONS INDIQUÉES SUR LEUR CHARGEUR.

Calibre	7x64		7mm Rem.Mag		300 Win.Mag		30-06	Prix
	5 ^{ème}	4 ^{ème}	5 ^{ème}	4 ^{ème}	5 ^{ème}	4 ^{ème}		
Catégorie*	5 ^{ème}	4 ^{ème}	5 ^{ème}	4 ^{ème}	5 ^{ème}	4 ^{ème}	1 ^{ère}	
Chargeur	Basculant	Amovible	Basculant	Amovible	Basculant	Amovible	Amovible	
Modèle Battue Classique	43BA764	44BA764	43BA7RM	44BA7RM	43BA300	44BA300	44BA3006	1 411 €
Modèle Battue Luxe	43LBA764	44LBA764	43LBA7RM	44LBA7RM	43LBA300	44LBA300	44LBA3006	1 501 € Fourreau offert

* pour la France Nos prix s'entendent hors lunette de visée et montage

Voir fiche technique Page 3.

SAGITTAIRE

NOUVELLE TECHNOLOGIE[®]

DOUBLE EXPRESS

LES CARABINES DOUBLE EXPRESS

*S*OUS UNE LIGNE ORIGINALE ET PLAISANTE À L'ŒIL, SE CACHE UN MONSTRE DE PUISSANCE PARFAITEMENT MAÎTRISÉE PAR UNE TECHNIQUE IRRÉPROCHABLE ET UNE CANONNERIE HAUT DE GAMME.

Le potentiel d'une carabine Double Express Verney-Carron[®] est énorme. Destinée au gros gibier en battue, elle offre un capital confiance rarement atteint. Son prix ultra-compétitif cible juste et fait de cette arme l'une des plus vendues de sa catégorie.

NOUVEAU

Toutes les armes rayées Verney-Carron[®] sont maintenant pré-équipées (guidon+support) pour un montage ultérieur simplifié de l'**Infaillible** qui ne nécessitera pas le retour de l'arme dans nos ateliers mais seulement un réglage par votre armurier. Une fois le réglage effectué, vous pouvez passer du guidon à l'**Infaillible** autant de fois que vous le voulez sans nouveau réglage.

Sagittaire NT[®] Double Express

Le modèle présenté est une Carabine Double Express en finition Saint-Hubert[®] Extra-Luxe (livré dans une mallette offerte d'une valeur de 184 €)

FICHE TECHNIQUE

SAGITTAIRE NT[®] DOUBLE EXPRESS

Type d'arme : Carabine Express superposée

Longueur totale : 100 cm

Canons : Rayés de haute précision. 56 cm. Cale unique soudée. Réglage mécanique en bout de canons

Détentes : Double ou mono non sélective au choix

Verrouillage : Par 2 verrous coniques

Bois : Noyer poncé huilé (sélectionné ou ★★★)

Croise : pistolet à joue (pour gaucher (sans joue) en option)

Devant : enveloppant tulipé

Bascule : Acier forgé à haute résistance sur tous les modèles (remplacé par l'Ergal forgé pour le calibre 8x57 JRS uniquement), finition vieil argent et fines gravures animalières

Finitions : Classique, Extra-Luxe, Saint-Hubert[®] Classique et Saint-Hubert[®] Extra-Luxe

Ejection : Extracteur ou éjecteurs automatiques à marteaux très puissants

Organe de visée : Bande de battue, guidon fibre optique interchangeable avec l'**Infaillible**

Optiques : Emplacement usiné pour montage

Percussion : Axiale et directe

Grenadières : Amovibles fournies

Calibres : 7 x 65 R, 8 x 57 JRS, 9,3 x 74 R et 30 R Blaser

Poids : 3,250 kg environ

PRIX A partir de 2 264 €

SÉRIE SPÉCIALE



SAGITTAIRE NT® DOUBLE EXPRESS

L'EFFICACITÉ EN TOUTES CIRCONSTANCES

D'une maniabilité exceptionnelle et d'une finition irréprochable, la carabine Sagittaire Nouvelle Technologie® Double Express de Verney-Carron® est une arme redoutable d'efficacité. Sa canonnerie haut-de-gamme et la qualité de sa finition en font une arme précieuse et précise sur laquelle on peut compter et dont on est fier. Idéale en action de chasse lorsqu'elle est équipée d'une lunette, de l'Infaillible® Infaillible ou d'un point rouge Grand Ecran.

LES ATOUS D'UN BUSC

L'avantage principal du busc est de tirer avec un champ de vision complet. Tête droite, yeux grand ouverts, vous contrôlez mieux la situation. En y gagnant en précision et en réussite, les chasseurs ont adopté cet accessoire amovible et n'hésitent plus à s'en équiper.



FINITION EXTRA LUXE

Dans cette finition, vous pouvez choisir entre ces 2 jeux de contre-platines aux superbes gravures animalières.

SAGITTAIRE NT® DOUBLE EXPRESS

Finition Saint-Hubert® Extra-Luxe

Avec extracteur	2 904 €
Avec éjecteurs automatiques	3 100 €



NOUVEAU

Guidon pré-équipé Infaillible®



Toutes nos carabines Double Express sont livrées avec une cible de contrôle.

IMPORTANT :

Pour l'achat d'un DOUBLE EXPRESS finition Saint-Hubert®, Verney-Carron® vous offre une mallette MT1LEX d'une valeur de 184 €, conçue pour ranger votre carabine lunette montée. Un plus que tous les chasseurs sauront apprécier !



MALLETTE OFFERTE D'UNE VALEUR DE 184 €



FINITION CLASSIQUE

SAGITTAIRE NT® DOUBLE EXPRESS

Finition Saint-Hubert® Classique

Avec extracteur	2 510 €
Avec éjecteurs automatiques	2 707 €

SAGITTAIRE NT® DOUBLE EXPRESS BATTUE

PLUS LÉGER À LA DEMANDE DES CHASSEURS

Une version légère est désormais disponible dans la gamme des Sagittaire NT® Double Express de Verney-Carron®. Conçue pour alléger la carabine sans toutefois remettre en cause ni sa robustesse, ni sa capacité à encaisser le recul, cette nouvelle carabine s'adresse à tous ceux qui désirent une arme plus maniable et plus agréable lors des attentes et des déplacements.

NOUVEAUTÉ 2004

**NOUVEAU
version légère**

* La carabine Double Express Sagittaire NT® en calibre 8 x 57 JRS est dorénavant livrée en version légère (environ 3,150 kg).
Voir offre spéciale pages 62-63.

**BASCULE
ERGAL**
3,150 kg

Une bascule en Ergal (alliage bien connu pour son exceptionnel rapport légèreté / solidité) apporte cette différence exclusivement sur le calibre 8 x 57 JRS.

**BASCULE
ACIER**
3,350 kg



Toutes nos carabines Double Express sont livrées avec une cible de contrôle.

**MALLETTE OFFERTE
D'UNE VALEUR DE 184 €**



UNE TECHNIQUE IRRÉPROCHABLE

- PERCUSSION AXIALE ET DIRECTE éliminant tout risque de raté.
- RETRAIT DES DEUX PERCUTEURS à l'ouverture de la clé pour éviter tout enclouage et par là-même le bris des percuteurs.
- EXTRACTEUR OU ÉJECTEURS largement dimensionnés, très robustes et puissants, efficaces en toutes circonstances.
- SÛRETÉ agissant directement sur les gâchettes.
- ROBUSTE FERMETURE PAR DEUX VERROUS CONIQUES situés au-dessus de l'axe de goupillage du canon, venant s'encaster dans la bascule et assurer la complète solidarité de l'ensemble bascule-canon.



Pour apporter encore plus de précision au Double Express, les ateliers Verney-Carron® ont inventé un système de réglage des canons (breveté).

- réglage mécanique en bout de canons
- assemblage des tubes par bande intermédiaire soudée

Pour une bonne utilisation, rendez-vous p.19

NOUVEAU

Toutes les armes rayées Verney-Carron® sont maintenant pré-équipées (guidon+support) pour un montage ultérieur simplifié de l'Infaillible® Infaillible qui ne nécessitera pas le retour de l'arme dans nos ateliers mais seulement un réglage par votre armurier. Une fois le réglage effectué, vous pouvez passer du guidon à l'Infaillible® Infaillible autant de fois que vous le voulez sans nouveau réglage.



Voir offre spéciale pages 62-63.

SAGITTAIRE NT® DOUBLE EXPRESS BATTUE

Finition Classique

Canon 56 cm. Noyer sélectionné.

Calibres 7 x 65 R, 9,3 x 74 R et 30 R blaser : bascule acier, poids : 3,350 kg.

Calibre 8 x 57 JRS* : bascule Ergal, poids 3,150 kg.

Détoné (s)	Avec extracteur		Ejecteurs automatiques	
	Mono	Double	Mono	Double
Références	241EXB	242EXB	251EXB	252EXB
Prix	2 264 €		2 461 €	

Voir Fiche Technique Page 8

SAGITTAIRE NT® DOUBLE EXPRESS BATTUE

Finition Extra-Luxe.

Canon 56 cm. Noyer ***

Calibres 7 x 65 R, 9,3 x 74 R et 30 R blaser : bascule acier, poids : 3,350 kg.

Calibre 8 x 57 JRS* : bascule ergal, poids 3,150 kg.

Détoné (s)	Avec extracteur		Ejecteurs automatiques	
	Mono	Double	Mono	Double
Références	261EXB	262EXB	271EXB	272EXB
Prix	2 838 €		3 035 €	

Voir Fiche Technique Page 8



Emplacement usiné pour montage économique et rapide d'un système de visée à crochet pivotant.



Crosse pistolet à joue pour plus de confort au tir.

options Verney-Carron®

- Crosse modifiée pour gaucher
Prix : 69 €
- Supplément bois *** sur Finition Classique
Prix : 285 €
- Optiques de visée Infaillible® et montage voir pages 16-17
- Infaillible® Infaillible, voir page 18

TOUJOURS PRÊT QUEL QUE SOIT LE GIBIER !

Passage d'un sanglier ou envol d'une bécasse, le Mixte est le fusil idéal pour éviter les occasions manquées. Avec une cartouche dans le canon lisse du dessus et une balle dans le canon rayé du dessous, le chasseur n'est plus jamais pris au dépourvu. Puissant, polyvalent et sûr, le Sagittaire NT® Mixte est imparable et offre un gros capital confiance.

CANON LISSE + CANON RAYÉ
= POLYVALENCE ASSURÉE

UNE POLYVALENCE ET UNE ROBUSTESSE QUI N'ÉCHAPPENT PAS AUX BAROUDEURS !

Rien de tel qu'une aventure humaine dans des conditions les plus difficiles pour se convaincre de la valeur d'un fusil et pour le tester grandeur nature. Gilles ELKAÏM a choisi le Sagittaire NT® Mixte Verney-Carron® pour l'accompagner dans son expédition à travers l'Arctique. Températures, survie et situations extrêmes au rendez-vous sur www.arktika.org



© Gilles ELKAÏM/Arktika



© Gilles ELKAÏM/Arktika

Pour une bonne utilisation,
rendez-vous p.19



BANDE DE BATTUE
Réglable en hauteur. (Ligne de mire fluorescente facilitant la mise en joue sur le Mixte.)



Toutes nos carabines Double Express et Mixte sont livrées avec une cible de contrôle.

3,200 kg
environ

FICHE TECHNIQUE

SAGITTAIRE NT® MIXTE

Type d'arme : Fusil Mixte superposé

Canons : 60 cm, à bande de battue réglable

Calibres : 12 Magnum (1/2 choke) et 7 x 65 R, 8 x 57 JRS ou 9,3 x 74 R

Détentes : Double exclusivement

Ejection : Avec extracteur

Bascule : Acier

Crosse : Pistolet en noyer sélectionné, poncé huilé

242MXT PRIX 1 501 €

options Verney-Carron®

- Crosse modifiée pour gaucher
Prix : 69 €
- Optiques de visée **W&W** et montage voir pages 16-17
- **W&W** Infaillible, voir page 18

OFFRE EXCEPTIONNELLE

Pour tout achat d'un deuxième jeu de canon sur fusil neuf :

- 25 %
SUR CE 2^{ème} CANON

- 50 %
SUR LA MALLETTE

(réf MD2M d'une valeur de 184 € - 50 % soit 92 €).



Nous pouvons livrer tous nos modèles avec plusieurs canons ou équiper un fusil déjà en service d'1, de 2 ou de plusieurs canons supplémentaires, parfaitement interchangeables avec ceux d'origine, à choisir parmi ceux que nous proposons dans le tableau ci-dessous.

CANONS COMPLÉMENTAIRES

Quelques règles simples à prendre en compte :

- Lorsqu'il y a un changement de calibre, il est nécessaire de prévoir un devant supplémentaire. Prix spécial : 151 €
- Un canon avec extracteur peut être monté sur un fusil avec éjecteurs. L'inverse n'est pas possible. Il n'y a pas de supplément lorsqu'il est commandé en même temps que le fusil. Par contre, lorsqu'il est commandé ultérieurement, ce qui nécessite le renvoi du fusil dans nos ateliers pour un petit ajustage et une réépreuve obligatoire de l'arme, il faut prévoir un supplément de 89 € et un délai d'environ 15 jours.
- Tous ces canons s'adaptent sur les fusils Sagittaire Double Express.
- Tous les canons lisses sont chromés et forgés à froid en acier "Super Diamant" au chrome-molybdène.

Type d'arme	Longueur	Bande	Calibre	Forage	Extracteur	Ejecteurs
Premier 12*	71 cm	oui - 7 mm	12	Choke Chasse'	NTEX71CH 575 €	NTEJ71CH 739 €
Premier 20*	66 cm	oui - 7 mm	20 Magnum	Choke Chasse'	NTEX20MCH 771 €	NTEJ20MCH 886 €
Premier 12 Mag*	71 cm	oui - 7 mm	12 Magnum	1/2 Choke	NTEX71DPM 616 €	non disponible
Supercharge*	76 cm	oui - 11 mm	12 Magnum	3/4 et Extra Full	NTEX76TEM 673 €	non disponible
Chokinox*	68 cm	oui - 7 mm	12	Chokinox livré avec 2 chokes 1/2 et Plein	NTEX68CX 706 €	NTEJ68CX 870 €
Sous-Bois*	66 cm	oui - 7 mm	12	Cyl et 1/2 choke'	NTEX66CD 657 €	non disponible
Bécassier*	60 cm	oui - 7 mm	12	Rayé dispersant Chokinox' (1/4 et 1/2)	NTEX60RI 771 €	NTEJ60RI 935 €
Gros Gibier*	56 cm	battue	12 Magnum	Cylindriques	NTEX56CCM 673 €	non disponible
Mixte	60 cm	battue	12 Magnum et 7 x 65 R ou 8 x 57 JRS ou 9,3 x 74 R	1/2 choke	NTEXMXT 1 042 €	non disponible

* Pour la description de ces armes, voir pages 30 à 36.

LES OPTIQUES



LA TECHNOLOGIE À PRIX ACCESSIBLES

Tous les produits de la gamme **Optimum** sont sélectionnés par Verney-Carron® pour la fiabilité de leur technologie et pour leur rapport qualité/prix.

LUNETTE **Optimum**® AFFÛT 1.5-6X42 UNE LUNETTE DE QUALITÉ POUR UNE VISÉE OPTIMALE

La lunette **Optimum**® Affût permet une visée optimale grâce à son réticule lumineux et à son système réglable de correction de la parallaxe.

Grossissement 1.5x - 6x / Ø Tube 30 mm / Largeur d'objectif 42 mm / Ø Pupille 28-7 mm / Champ de Vision à 100 m : 21 m (1.5x) - 6.2 m (6x) / Long. 32 cm / Poids 500 g

Réf. OLAF01 **570 €** (prix indicatif non montée, non réglée)

LUNETTE **Optimum**® BATTUE 1-4X20 UNE LUNETTE IDÉALE POUR LA CHASSE EN BATTUE

La lunette **Optimum**® Battue associe la légèreté et la maniabilité à un réticule lumineux pour en faire la lunette optimale pour la chasse en battue. A choisir pour sa précision à moyenne et grande distance.

Grossissement 1x - 4x / Ø Tube 30 mm / Largeur d'objectif 20 mm / Ø Pupille 20-5 mm / Champ de Vision à 100 m : 31 m (1x) - 9.2 m (4x) / Long. 24 cm / Poids 340 g

Réf. OLBA01 **490 €** (prix indicatif non montée, non réglée)



GARANTIE
5 ANS

GARANTIE
5 ANS

POINT ROUGE **Optimum**®

GRAND ÉCRAN

Réf. OPRGE01

Le Point Rouge **Optimum**® Grand Écran à réticule projeté vous offre tous les avantages du point rouge optimal : **légèreté, compacité et large champ de vision.**

Grossissement 1x / Largeur d'objectif 33 mm
Champ de Vision à 100 m : 15.7 m
Long. 8.2 cm / Poids 112 g

Réf. OPRGE01 **370 €**
(prix indicatif non monté, non réglé)

réglage de l'intensité



GARANTIE
3 ANS

pile au lithium CR 2032

boîtier étanche anti-chocs



multi-réticules



Captage ultra-rapide de la cible grâce à l'écran large.



Idéal pour les tirs à courte et moyenne distances sur des cibles en mouvement rapide.



POINT ROUGE **Optimum**® GRAND ÉCRAN MONTÉ SUR UNE CARABINE IMPACT® AUTO

JUMELLES **Optimum**® 8x25

Caractéristiques techniques :
- Prise en main ergonomique.
- Étanches.
- Purgées à l'azote afin d'éviter le dépôt de condensation à l'intérieur des optiques lors de changements de température.
- Corps entièrement revêtu de caoutchouc pour résister aux chocs.

- Revêtement spécial des lentilles afin d'améliorer la clarté.
- Etui et bandoulière inclus.
- Mise au point centrale.
- Grossissement x 8
- Poids : 380 g

Réf. OJUM825 **100 €**

ÉTANCHES



ACCESSOIRES



réf. OMPC01

Montage pivotant **Optimum**® pour Carabine



réf. OMPE01

Montage pivotant **Optimum**® pour Express

Jeu de colliers vendu seul
Ø 26 - réf. OC26
Ø 30 - réf. OC30

réf. ORWAC01

Rail Weaver Acier **Optimum**® pour Carabine



réf. ORWEC01
Rail Weaver Ergal **Optimum**® pour Carabine

réf. ORWAE01
Rail Weaver Acier **Optimum**® pour Express



réf. ORWEE01
Rail Weaver Ergal **Optimum**® pour Express

LES BUSCS

L'ACCESSOIRE QUI DEVIENT INDISPENSABLE

L'utilisation d'un busc donne l'énorme avantage de tirer avec un champ de vision complet, la tête bien droite et les yeux bien ouverts. Le busc est composé d'une partie bois, d'intercalaires qui permettent de régler la hauteur du busc et d'une embase souple qui se plaque sur la crosse. L'œil se retrouve immédiatement dans l'axe de visée optique.



Adaptable sur les crosses droite et dos de cochon.



LUNETTE **Optimum**® BATTUE MONTÉE SUR UN SAGITTAIRE NT® DOUBLE EXPRESS

NOUVEAU LE BUSC AMOVIBLE VISSÉ/CLIPPÉ

Pour encore plus de confort, Verney-Carron® propose une alternative au système de fixation vissé. Avec ce nouveau modèle clippé, il suffit d'une simple pression sur le busc pour le verrouiller ou le déverrouiller : c'est simple, très pratique et efficace.



- 1 Busc bois réf. OBB01 (vissé/clippé)
- 2 Intercalaire souple 4 mm pour réglage réf. OIR01
- 3 Embase souple :
- pour crosse droite réf. OESD01
- pour crosse dos de cochon réf. OESCO1

Pour connaître le coût du montage et du réglage, consultez votre armurier

A COUP SÛR, ILS PULVÉRISENT VOS RÉSULTATS EN BATTUE !

UN MONTAGE UNIQUE EN SON GENRE

L'Optimum® Infaillible est un viseur Point Rouge ultra-léger monté en bout de canon. Ainsi placé, il devient une alternative incroyablement efficace et remplace avantageusement un guidon.



ÉPAULEZ, VISEZ ET TIREZ PLUS VITE

L'Optimum® Infaillible est ingénieux et surtout terriblement efficace. Il suffit d'épauler et le canon se dirige instinctivement vers la cible. La visée est facilitée et le tir anticipé.



Une fois le réglage effectué, vous pouvez passer du guidon à l'Optimum® Infaillible autant de fois que vous le voulez sans nouveau réglage.

PLEIN LA VUE LES DEUX YEUX OUVERTS

L'Optimum® Infaillible permet de viser et tirer les deux yeux ouverts. Une technique qui améliore considérablement l'appréciation de la course et de la trajectoire de l'animal. Le champ de vision est plus large et plus sécurisé.

3 POSSIBILITÉS POUR SE LE PROCURER

Vous achetez **une arme neuve pré-équipée** (guidon + support), ce qui vous permet un **montage ultérieur** simplifié du viseur (pas de retour de l'arme dans nos ateliers mais un simple réglage par votre armurier).

Vous achetez une arme neuve avec **le viseur monté, réglé**. (voir offres spéciales p. 62 à 65).

Vous souhaitez adapter le viseur sur **une arme déjà en service** (sur devis avec renvoi de l'arme en atelier. Renseignez-vous auprès de votre armurier).

NOUVEAU

Toutes les armes rayées Verney-Carron® sont maintenant pré-équipées (guidon+support) pour un montage ultérieur simplifié de l'Optimum® Infaillible.

DÉSORMAIS, DISPONIBLE EN 2 VERSIONS

Optimum® INFAILLIBLE GRAND ECRAN

voir offres spéciales p. 62 à 65

UN PEU PLUS LOURD
MAIS UN PEU MOINS CHER

ENVIRON
100 g



NOUVEAU

Un écran large permettant un cadrage ultra-rapide de la cible.

Optimum® INFAILLIBLE PETIT ECRAN

voir offres spéciales p. 62 à 65

ULTRA-LÉGER
moins de 40 g

LES AVANTAGES D'UN VISEUR

Optimum® INFAILLIBLE

Adaptabilité
Convient à tous les calibres.

Efficacité
Point rouge visible en toutes circonstances.

Pratique
Le busc sur la crosse n'est pas nécessaire avec le "Petit Ecran".

Précision exceptionnelle
Aucune parallaxe, précision jusqu'à 100 m.

Sécurité
En épaulant les deux yeux ouverts, on conserve une vue panoramique de la situation.



CONSEILS DE PRO

CONSEILS DE PRO

DES CONSEILS JUDICIEUX ONT ÉTÉ RÉCÉPÉS AVEC LA PARTICIPATION DU JOURNALISTE OLIVIER ACHARD POUR VOUS FAIRE BÉNÉFICIER DE SES INÉPUISABLES COMPÉTENCES. ILS POURRONT À PRIOR VOUS SEMBLER SUPERFLUS MAIS SONT INDISPENSABLES POUR BIEN UTILISER VOTRE ARME RAYÉE.

AVANT TOUT : LES BONS REGLAGES



Le réglage de convergence

Les 2 canons d'une carabine Double Express doivent tirer au même endroit. C'est ce qu'on appelle la convergence. Lors d'un tir, le 1er canon subit une dilatation et s'allonge légèrement. Cela affecte forcément la précision du second canon et cela varie en fonction des munitions utilisées (marque, type, poids de la balle). Le réglage de convergence est réalisé avec un type de munitions clairement indiqué sur les documents livrés avec l'arme. Il est donc fortement conseillé de ne tirer qu'avec ces mêmes munitions pour bénéficier des caractéristiques du réglage. Cependant, si vous souhaitez changer de balles, il est impératif de faire procéder à un nouveau réglage par le fabricant. De même, si vous faites monter une optique de visée, il sera indispensable de faire effectuer un nouveau réglage de convergence avant de régler l'optique. En effet, le simple poids de l'optique va suffire à influencer sur les vibrations des canons et par conséquent, sur leur convergence.

Le réglage des organes de visée

Il est indispensable que le chasseur procède lui-même au réglage de son arme. Les organes de visée d'une carabine (hausse, guidon et optique de visée) doivent être réglés en fonction du tireur et de la munition utilisée.



On utilise parfois des instruments pour procéder à cette opération mais ils ne permettent tout au plus que de dégrossir le réglage. Ce qui compte, c'est la vue du tireur et sa façon de tenir l'arme. Quant aux munitions leurs trajectoires sont différentes selon le type utilisé. À chacune d'entre elles, correspond un réglage différent.

FAIRE LES BONS CHOIX

Optique de visée : choisir la qualité

Il est indéniable qu'une optique de visée procure une précision et un confort d'utilisation supérieurs à ceux offerts par les organes de visée mécaniques (hausse et guidon). Si à chaque mode de chasse correspond un type d'optique bien particulier, une règle commune à tous est à respecter : choisir la qualité ! Elle sera un gage de précision, de fiabilité et de longévité ! De la qualité du montage de l'optique dépend également la qualité des résultats. Confiez-le sans hésiter à un spécialiste pour éviter toute déconvenue.

Avec ou sans optique : faites votre choix

Une carabine Express ne peut pas être employée à la fois avec ou sans lunette de visée sans s'exposer à de sérieuses désillusions. En effet, lorsque la convergence des canons a été réglée pour une utilisation avec une lunette de visée, il ne faut plus utiliser l'arme qu'avec celle-ci montée. Si vous la retirez (ce qui est possible avec un montage à crochet pivotant), la convergence pourrait ne plus être la même et le tir deviendrait imprécis. Vous seriez alors contraint de faire procéder à un nouveau réglage de la convergence. Cela est possible, mais sûrement pas pratique. Le viseur point rouge : un choix judicieux pour la battue Les viseurs point-rouge sont très performants en battue. Là encore, nous vous conseillons de ne retenir que des modèles de qualité disposant d'une correction de parallaxe seuls à même de vous garantir une bonne précision et pour améliorer vos résultats, n'hésitez pas à choisir l'Optimum® Infaillible.

IMPORTANT : LES MUNITIONS

Les grandes marques ne déçoivent pas

Pour ne pas être trahi au mauvais moment, nous ne saurions trop vous conseiller de ne tirer que des munitions sélectionnées parmi les grandes marques réputées. Elles sont les seules à garantir une régularité de précision entre deux lots de fabrication.

Le poids de la balle : savoir rester sage !

Les canons des carabines sont optimisés pour tirer des balles d'un poids moyen. Par conséquent, des balles légères ou lourdes n'auront pas le meilleur rendement balistique dans ces canons. Pour éviter tous soucis, utilisez les balles recommandées par le fabricant de l'arme, même si, sur le papier, d'autres offrent de meilleures performances. Si vous optez toutefois pour une nouvelle balle, des essais et de nouveaux réglages seront indispensables avant l'utilisation en chasse.

PRENDRE SOIN DE SON ARME

Tirer toujours avec le canon sec

Avant de tirer avec une carabine, il faut "deshuiler" son canon. La présence d'huile va freiner la progression de la balle ce qui va modifier sa trajectoire et donc sa précision.

Essayez votre carabine avant de chasser

Il est indispensable de s'être préalablement exercé au tir avec sa carabine avant de l'employer à la chasse.

Attention au type de balle

Il existe sur le marché un grand nombre de balles. Elles offrent évidemment des performances diverses et variées. Là encore, la sagesse est recommandée. Préférez toujours celles qui ont fait leur preuve sur le terrain depuis des années.

Réglage du fonctionnement

Votre carabine semi-automatique IMPACT AUTO a été testée avec une gamme de munitions dont la liste est précisée avec la carte de garantie. Si vous désirez changer de marque de munitions ou de poids de balle, n'oubliez pas qu'il peut être nécessaire de faire procéder à un nouveau réglage de la prise de gaz. C'est la condition pour assurer un parfait fonctionnement.

Entretenez votre arme

L'entretien d'une arme est indispensable pour des raisons de sécurité, de bon fonctionnement mais aussi pour garantir sa longévité et donc protéger votre investissement.
- Utilisez toujours des produits et des accessoires d'entretien de qualité
- Après chaque utilisation de l'arme, qu'elle ait ou non tiré, nettoyez-la entièrement pour éviter l'apparition de la corrosion.

ALTO 6®

LES FUSILS SEMI-AUTOMATIQUES

De plus en plus de chasseurs désirent posséder une arme semi-automatique. Pour répondre à cette demande, les bureaux d'études Verney-Carron® ont créé l'Alto 6® et développé une gamme très complète devenue, depuis, une référence incontestable du marché.

LA QUALITÉ EN TOUTE SIMPLICITÉ

Le choix du système d'emprunt de gaz a généré un fusil fiable, léger et maniable, aux grandes performances mécaniques. Facile à vivre parce que basé sur une technologie simple et efficace, l'Alto 6® est un beau fusil qui ne déçoit jamais. Précis au tir, idéal à l'entretien, il est considéré, à juste titre, comme une valeur sûre à prix très modéré.

Alto 6®

Le modèle présenté est un Alto 6® Luxe.
Noyer sélectionné poncé huilé
et mallette offerte.

FICHE TECHNIQUE

ALTO 6®

Type d'arme : Fusil semi-automatique à emprunt de gaz

Longueur totale : 123 cm avec canon 71 cm

Canons : Forjés à froid en acier « Super Diamant » au chrome molybdène. De 61 cm à 76 cm et jusqu'à 158 cm avec le prolongateur ABR.

Chokes : Fixes ou interchangeables Chokinox® disponibles en 3 versions :

- Interne, du cylindrique à l'Extra-Choke
- Long (rallongeant le canon de 3 cm), du Cylindrique au Plein Choke
- Extra-long (rallongeant le canon de 5 cm), du Quart à l'Extra-Choke

Déclenchement : Ne déclenchant le tir qu'après fermeture complète du verrou

Système de prise de gaz : Acier inoxydable, facile à entretenir : le piston est monobloc et comporte un segment d'étanchéité entièrement métallique pour plus de fiabilité. Accepte les munitions de 28 g à 52 g.

Bois : Noyer (de qualité sur Classique / sélectionné poncé huilé sur Luxe) (crosse pour gaucher en option)

Boîte de culasse : En Ergal à très haute résistance fraisée pour monter facilement une optique de visée. Arrêt de magasin qui permet de changer aisément la cartouche dans le canon.

Finitions : Classique (noire, anti-reflets), Luxe (grisée avec gravures animalières)

Organe de visée : Bande ventilée 7 mm, bande de battue + guidon ou support de lunette

Calibre : 12 Magnum uniquement

Poids : 3 kg environ

PRIX A partir de 1 050 €

ALTO 6® UN FUSIL FACILE À VIVRE



SYSTÈME DE PRISE DE GAZ

Faire simple pour faire bien. Le système de prise de gaz réalisé intégralement en acier inoxydable a été conçu pour fonctionner avec une très large variété de munitions (de 28 g à 52 g). Sa simplicité est le garant d'un bon fonctionnement et d'un démontage aisé.

ENTRETIEN FACILE

Facile à entretenir, le piston est monobloc et comporte un segment d'étanchéité entièrement métallique pour plus de fiabilité.



ALTO 6® PETITS GIBIERS



ENVIRON
3 kg

Le modèle présenté est un ALTO 6® Finition Classique




ALTO 6® 71 CHOKE CHASSE®
canon 71 cm - calibre 12 magnum - 3 kg environ

	Finition Classique	Finition Luxe
Choke fixe	Choke Chasse®	
Références	62M71CH	82M71CH
Prix	1 050 €	1 157 €

Le 71 Choke Chasse® à choke fixe est le modèle standard et se révèle excellent en action de chasse. Disponible également avec des chokes interchangeables (modèle 71 Chokinox®) il joue alors la carte d'une plus grande polyvalence.

NOUVEAU

Les Chokinox® existent en 3 versions :

Interne 
Long (+ 3 cm)  Voir page 29.
Extra-long (+ 5 cm) 

ALTO 6® 71 CHOKINOX®
canon 71 cm - calibre 12 magnum - 3 kg environ

	Finition Classique	Finition Luxe
Choke interchangeable	Chokinox® (livré avec 1/2 et Plein)	
Références	62M71CX	82M71CX
Prix	1 116 €	1 222 €

Plus court et donc plus léger, le 66 Chokinox® n'en devient que plus vif, procurant des sensations et des résultats à tous ceux qui privilégient la maniabilité et le tir à courte distance.

Le modèle présenté est un ALTO 6® Finition Classique

ALTO 6® 66 CHOKINOX®
canon 66 cm - calibre 12 magnum - 3 kg environ

	Finition Classique	Finition Luxe
Choke interchangeable	Chokinox® (livré avec 1/2 et Plein)	
Références	62M66CX	82M66CX
Prix	1 116 €	1 222 €

Le modèle présenté est un ALTO 6® Finition Luxe

ALTO 6® 76 CHOKINOX®
canon 76 cm - calibre 12 magnum - 3 kg environ

	Finition Classique	Finition Luxe
Choke interchangeable	Chokinox® (livré avec 1/2 et Plein)	
Références	62M76CX	82M76CX
Prix	1 116 €	1 222 €

Une ligne moderne et séduisante et des performances à la hauteur pour le 76 Chokinox®. Idéal pour le pigeon et pour le tir qui réclame de la puissance et de la portée.

ALTO 6® GROS GIBIERS



Le modèle présenté est un ALTO 6® Finition Luxe

ALTO 6® BANDE DE BATTUE
canon 61 cm - calibre 12 magnum - 3 kg environ

	Finition Classique	Finition Luxe
Choke fixe	Cylindrique	
Références	62MSB61C	82MSB61C
Prix	1 124 €	1 231 €

Conçu d'origine avec des canons chambrés en calibre 12 Magnum, l'Alto 6® affirme sa puissance et s'adresse à tout ceux qui veulent découvrir ou qui ont opté pour le canon lisse en battue. L'arme est efficace et sûre et se distingue sans complexe dans le tir de battue à courte distance.



BANDE DE BATTUE
Canon 61 cm cylindrique bronzé noir anti-reflets. Avec bande de battue réglable en hauteur. Guidon sur rampe. Longueur totale : 113 cm

ENVIRON
3 kg



Le modèle présenté est un ALTO 6® Finition Classique

ALTO 6® SUPPORT DE LUNETTE
canon 61 cm - calibre 12 magnum - 3 kg environ

	Finition Classique	Finition Luxe
Choke fixe	Cylindrique	
Références	62MSL61C	82MSL61C
Prix	1 050 €	1 157 €



SUPPORT DE LUNETTE
Canon 61 cm cylindrique bronzé noir anti-reflets. Avec support spécial pour monter une optique de visée. Longueur totale : 113 cm

Nos prix s'entendent hors lunette de visée et montage

ENCORE PLUS DE FINITIONS LUXE :
• Bois en noyer sélectionné poncé huilé
• Flancs gravés



MALLETTE EN FINITI OFFERTE ON LUXE

valables sur tous les ALTO 6®

options Verney-Carron®

- Crosse et sûreté pour gaucher Prix : 76 €
- Choke interchangeable Chokinox® Interne (cf. P.29) Prix : 43 €
- Choke interchangeable Chokinox® Long rallongeant le canon de 3 cm (cf. P.29) Prix : 49 €
- Choke interchangeable Chokinox® Extra-Long rallongeant le canon de 5 cm (cf. P.29) Prix : 59 €
- Avec tube magasin pour 5 cartouches (6 coups / 4^{ème} catégorie) sans supplément
- Verney-Carron® Infaillible voir page 18

ALTO 6®

GIBIERS D'EAU ET RALLONGE ABR

NOUVEAUTÉ 2004

ABR

L'ABR est un prolongateur de 82 cm qui se visse tout simplement au bout du canon. Pouvant recevoir à son tour un choke amovible, il porte la longueur totale de l'arme à près de 2,10m !
Prévu pour le tir en milieu ouvert, et très utile pour le gibier d'eau, il offre des avantages appréciables en portée et en précision.

500 g

LES ATOUTS DE L'ABR

- Portée supérieure,
- Gerbes plus groupées,
- Réduction importante du bruit de la détonation,
- Réduction de l'effet de recul,
- Montage et démontage par simple vissage et dévissage

Réf. ABR 241 €



Epreuve supérieure billes d'acier du canon, pour pouvoir tirer les cartouches à billes d'acier haute-performance

ALTO 6® GIBIERS D'EAU

LA PUISSANCE JAMAIS PRISE DE COURT

Canon de 76 cm à large bande ventilée, capacité à tirer les cartouches à billes d'acier, poids mesuré et parfaitement équilibré, ce modèle est idéal pour atteindre sa cible et son objectif. Précis grâce à une gerbe de plombs mieux contrôlée, puissant avec son calibre 12 magnum, il s'épaule avec facilité et encaisse à merveille. Des atouts qui n'échapperont pas à tous les amateurs de l'art difficile de la chasse au gibier d'eau.

Le modèle présenté est un ALTO 6® Chokinox® Finition Luxe

ALTO 6® 76 CHOKINOX® GIBIER D'EAU

canon 76 cm - spécial billes d'acier - cal. 12 mag - 3 kg environ

	Finition Classique	Finition Luxe
Choke	Chokinox® (livré avec 1/4 et 1/2)	
Références	62M76ACX	82M76ACX
Prix	1 149 €	1 255 €

valables sur tous les ALTO 6®

options Verney-Carron®

- Crosse et sûreté pour gaucher Prix : 76 €
- Choke interchangeable Chokinox® Interne (cf. P.29) Prix : 43 €
- Choke interchangeable Chokinox® Long rallongeant le canon de 3 cm (cf. P.29) Prix : 49 €
- Choke interchangeable Chokinox® Extra-Long rallongeant le canon de 5 cm (cf. P.29) Prix : 59 €
- Avec tube magasin pour 5 cartouches (6 coups / 4^{ème} catégorie) sans supplément
- Infailible voir page 18

MALLETTE OFFERTE EN FINITION LUXE



COMBINÉS EN MALLETTE

Nous pouvons livrer tous nos modèles avec plusieurs canons ou équiper un fusil déjà en service d'1, de 2 ou de plusieurs canons supplémentaires, parfaitement interchangeables avec ceux d'origine, à choisir parmi ceux que nous proposons dans le tableau ci-dessous.

OFFRE EXCEPTIONNELLE

Pour tout achat d'un deuxième jeu de canon sur fusil neuf :

- 25 %
SUR CE 2^{ème} CANON

- 50 %
SUR LA MALLETTE

(réf MA2L d'une valeur de 232 € - 50 % soit 116 €).



GROS GIBIERS



PETITS GIBIERS ET GIBIERS D'EAU

CANONS COMPLÉMENTAIRES

Une spécialité Verney-Carron

Type d'arme	Référence	Longueur	Bande	Calibre	Chambre	Caractéristiques	Prix
Gros Gibier Bande de battue	A6MSB61C	61 cm	Battue	12 Magnum	76	Cyl. bande de battue	468 €
Gros Gibier Hausse réglable	A6MS61C	61 cm	non	12 Magnum	76	Cyl. hausse et guidon	476 €
Gros Gibier Support de lunette	A6MSL61C	61 cm	non	12 Magnum	76	Cyl. support pour lunette	394 €
Chokinox®	A6M66CX	66 cm	oui	12 Magnum	76	Chokinox® 1/2 et Plein	460 €
Choke Chasse®	A6M71CH	71 cm	oui	12 Magnum	76	Choke Chasse®	394 €
Chokinox®	A6M71CX	71 cm	oui	12 Magnum	76	Chokinox® 1/2 et Plein	460 €
Chokinox®	A6M76CX	76 cm	oui	12 Magnum	76	Chokinox® 1/2 et Plein	460 €
Chokinox® billes acier	A6M76ACX	76 cm	oui	12 Magnum	76	Chokinox® 1/4 et 1/2	493 €
Prolongateur ABR	ABR	82 cm	non	12	n/a	Chokinox®	241 €

SAGITTAIRE NOUVELLE TECHNOLOGIE®

LE SUPERPOSÉ

Sagittaire Nouvelle Technologie®

Le modèle présenté est un Sagittaire Nouvelle Technologie® en finition Saint-Hubert® (livré dans une mallette offerte).



DÈS SA SORTIE, LE SAGITTAIRE
VERNEY-CARRON® A CONQUIS LE CŒUR DES
HOMMES... ET LES PARTS DE MARCHÉ.

LE SAGITTAIRE EST UN MONUMENT

Enfant prodige des ateliers Verney-Carron®, entièrement conçu et réalisé à Saint-Étienne, le Sagittaire après 35 ans de carrière n'en finit pas de subjuguier les chasseurs. Évoluant régulièrement pour s'adapter au marché et suivre les tendances, il n'a jamais dérogé pour autant aux principes de base qui font sa notoriété.

SATISFACTION TOTALE

Sa remarquable conception, saluée d'entrée et aujourd'hui encore par toute une profession, rassemble une foule de qualités rarement réunies sur une même arme. Une offre rare et un succès incontesté.

LES RAISONS DE CETTE RÉUSSITE

Extrêmement fiable, robuste plus qu'il n'en faut, bien équilibré, vif et endurant, le Sagittaire Nouvelle Technologie®, proposé à un prix défiant toute concurrence, est un fusil qui peut être cité en exemple. La prise en mains est un vrai bonheur, l'équilibre est inné et le tir précis. C'est un compagnon idéal et valeureux en action de chasse.

UNE GAMME TRÈS COMPLÈTE

Pour être efficace en toutes occasions et s'adapter au mieux au chasseur et à ses façons de chasser, le Sagittaire Nouvelle Technologie® est disponible dans de très nombreuses versions.

FICHE TECHNIQUE

SAGITTAIRE NOUVELLE TECHNOLOGIE®

Type d'arme : Fusil superposé

Longueur totale : 115 cm avec canons 71 cm

Canons :

- Forgés à froid en acier « Super Diamant » au chrome molybdène,
- De 56 cm à 76 cm. Chokes fixes ou interchangeables Chokinox®

Détentes : Double, mono non sélective ou double effet

Verrouillage : Par 2 verrous coniques

Bois : Noyer poncé huilé (☆☆☆ sur Saint-Hubert®)

Crosse : pistolet ou anglaise avec supplément (pour gaucher en option)
Devant : enveloppant

Bascule : Acier ou Ergal forgés finition vieux argent avec fines gravures

Finitions : Classique et Saint-Hubert®

Ejection : Extracteur ou éjecteurs automatiques à marteaux très puissants

Organe de visée : Bande ventilée 7 mm, 11 mm fraisée sur « Supercharge » et Bande de battue + guidon fibre optique sur « Gros Gibier 12 »

Percussion : Axiale et directe

Grenadières : Amovibles fournies

Calibres : 12, 12 Magnum, 20 Magnum, 16 et 410

Poids : Selon modèles de 2,45 kg à 3,25 kg

PRIX A partir de 919 €



POLYNOX®

UN FUSIL POUR TOUTES LES CHASSES

GAGNEZ 3 OU 5 CM EN PASSANT DE 68 CM À 73 CM

NOUVEAUTÉ 2004



SAGITTAIRE NT® POLYNOX® 12

canons de 68 à 73 cm - Chokinox® - calibre 12 - bascule Ergal - poids 2,700 kg environ - livré en mallette avec 5 chokes (voir tableau ci-contre).

	Avec extracteur	Ejecteurs automatiques
Chokes	MCX T, MCX Q, MCX3 P, MCX3 D, MCX3 Q	
Références	242CX71	252CX71
Prix	1 116 €	1 280 €

SAGITTAIRE NT® POLYNOX® 12 MAGNUM

canons de 68 à 73 cm - Chokinox® - calibre 12 Magnum - bascule Acier - poids 3,000 kg environ - livré en mallette avec 5 chokes (voir tableau ci-contre).

	Avec extracteur	Ejecteurs automatiques
Chokes	MCX T, MCX Q, MCX3 P, MCX3 D, MCX3 Q	
Références	242CX71M	252CX71M
Prix	1 173 €	1 337 €

NOUVEAU
**DÉTENTE
DOUBLE
EFFET**

PLUS DE LIBERTÉ :

Pour beaucoup de chasseurs, le sélecteur retarde le tir-réflexe. Résultat : perte de réactivité, voire erreur de sélection. Un fusil aussi polyvalent que le Polynox® ne pouvait se contenter d'un groupe détente classique.

Ce tout nouveau système remplace avantageusement une mono-détente sélective et s'utilise de trois manières différentes :

- comme une mono-détente,
 - comme une double-détente classique (ce qui permet de choisir),
 - en inversant l'ordre des coups en pressant tout simplement la deuxième détente avant la première (idéal lorsque l'on utilise 2 munitions ou 2 chokes différents).
- Une nouveauté et un avantage appréciables qui ajoutent de l'efficacité à la polyvalence du Polynox® pour un prix identique à une détente classique.

LA POLYVALENCE
ABSOLUE



Le Polynox® est la toute nouvelle version du Sagittaire Nouvelle Technologie®. Il a pour but d'offrir la polyvalence absolue grâce à la possibilité d'augmenter à volonté la longueur du canon (+3 cm ou +5 cm) à l'aide d'une gamme de chokes Chokinox® spécialement étudiés.

PRÉSERVEZ LA NATURE



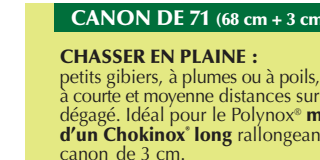
Chokinox® adaptés (du cylindrique au 1/2 choke) pour pouvoir tirer les cartouches billes d'acier haute-performance.

CANON DE 68 cm



CHASSER EN SOUS-BOIS : tir-réflexe en terrain accidenté ou en zone arborée : choisissez le Polynox® avec choke interne pour bénéficier d'une longueur de canon idéale.

CANON DE 71 (68 cm + 3 cm)



CHASSER EN PLAINE : petits gibiers, à plumes ou à poils, à tirer à courte et moyenne distances sur terrain dégagé. Idéal pour le Polynox® muni d'un Chokinox® long rallongeant le canon de 3 cm.

CANON DE 73 (68 cm + 5 cm)



CHASSER LE GIBIER D'EAU : chaque fois que la portée et la distance deviennent incontournables, munissez le Polynox® d'un Chokinox® extra-long rallongeant le canon de 5 cm.

DES ARGUMENTS DE CHOC : LES CHOKINOX®

	PRIX	EXTRA-CHOKE	PLEIN CHOKE	3/4 CHOKE	1/2 CHOKE	1/4 CHOKE	CYLINDRIQUE
CHOKE INTERNE	43 €	MCX EC	MCX P	MCX T	MCX D	MCX Q	MCX C
CHOKE + 3 cm	49 €		MCX3 P	MCX3 T	MCX3 D	MCX3 Q	MCX3 C
CHOKE + 5 cm	59 €	MCX5 EC	MCX5 P	MCX5 T	MCX5 D	MCX5 Q	

Chokes livrés avec le fusil.

ACHETEZ
RUSE

Profitez de cette offre pour vous constituer une gamme ultra-complète.

1 Pack Chokinox® cylindrique
MCX C ~~92 €~~ **69 €** soit **-25%** d'économie

2 Pack Chokinox® + 5 cm
2 chokes + 5 cm au choix ~~118 €~~ **94 € 40** soit **-20%** d'économie

OFFRE SPÉCIALE DÉCOUVERTE



à partir de

1 116 €

avec détente double effet

A l'occasion de sa sortie, le Sagittaire NT® Polynox® est proposé dans une mallette Verney-Carron® accompagné de 5 chokes Chokinox®.



LE MEILLEUR DE LA QUALITÉ AU MEILLEUR DES PRIX

En réunissant toutes les caractéristiques qui font un bon fusil, le Sagittaire Nouvelle Technologie® a fait pâillir la concurrence et bousculé les normes du superposé. Il est vif, léger, compact et son aptitude au tir n'est plus à prouver.



SÉRIE SPÉCIALE

- Finition vieil argent avec dorure à l'or fin
- Crosse anglaise ou pistolet en noyer ★★★ poncé huilé
- Avec mallette offerte

SAGITTAIRE NOUVELLE TECHNOLOGIE®

Finition Saint-Hubert®
supplément

164 €



MALLETTE OFFERTE



2,750 kg environ

SAGITTAIRE NT® PREMIER 12

canons 71 cm - choke chasse - calibre 12 - bascule Ergal - poids 2,750 kg

Premier de sa classe, premier à répondre présent, premier dans le cœur des chasseurs et dans les chiffres de vente, le PREMIER mérite la meilleure des notes. Agréable, facile et léger, c'est un choix judicieux et économique tant pour la chasse occasionnelle que pour les plus confirmés des chasseurs.

Détente (s)	Avec extracteur		Ejecteurs automatiques	
	Mono	Double	Mono	Double
Références	241CH71	242CH71	251CH71	252CH71
Finition Classique	919 €		1 083 €	
Finition Saint-Hubert®	1 083 €		1 247 €	



3 kg environ

SAGITTAIRE NT® PREMIER 12 MAGNUM

canons 71 cm - chokes : 1/2 et plein - calibre 12 magnum
bascule acier - poids 3 kg

Détente (s)	Avec extracteur	
	Mono	Double
Références	241DP71M	242DP71M
Finition Classique	976 €	
Finition Saint-Hubert®	non disponible	



2,750 kg environ

SAGITTAIRE NT® CHOKINOX®

canons 68 cm - livrés avec chokes : 1/4, 1/2 et plein
calibre 12 - bascule Ergal - poids 2,750 kg

Un fusil polyvalent grâce à la parfaite interchangeabilité de ses chokes. A choisir sans hésitations si vous voulez chasser précis et adapter votre fusil à toutes les conditions de chasse en préservant votre budget.

options Verney-Carron®

- Mise en conformité sur demande Prix : 69 €
- Crosse modifiée pour gaucher Prix : 43 €
- Choke interchangeable Chokinox®
- Crosse anglaise disponible avec supplément Prix : 41 €

Détente (s)	Avec extracteur		Ejecteurs automatiques	
	Mono	Double	Mono	Double
Références	241CX68	242CX68	251CX68	252CX68
Finition Classique	1 050 €		1 214 €	
Finition Saint-Hubert®	1 214 €		1 378 €	

CHOISISSEZ VOTRE CHOKINOX® DANS UNE GAMME COMPLÈTE

	PRIX	EXTRA-CHOKE	PLEIN CHOKE	3/4 CHOKE	1/2 CHOKE	1/4 CHOKE	CYLINDRIQUE
CHOKE INTERNE	43 €	MCX EC	MCX P	MCX T	MCX D	MCX Q	MCX C

SAGITTAIRE NOUVELLE TECHNOLOGIE®

LE FUSIL LE PLUS POPULAIRE

Un look soigné, flatteur et moderne à un prix **terriblement attractif**, une maniabilité et un équilibre qui satisfera autant le débutant que le plus confirmé des chasseurs, le Sagittaire Nouvelle Technologie® est un des superposés les plus compétitifs du marché.

AVEC L'ERGALE, GAGNEZ EN LÉGÈRETÉ



BASCULE
ERGALE

Particulièrement appréciée par tous ceux qui aiment marcher et se déplacer, la bascule Ergal apporte un gain de poids notable et bienvenu lors des parties de chasse où les déplacements sont longs et fréquents. L'Ergal est un alliage très résistant et très léger utilisé en aéronautique.



2,700 kg
environ

SAGITTAIRE NOUVELLE TECHNOLOGIE® SOUS-BOIS

canons 66 cm - chokes : cylindrique et 1/2 - calibre 12
bascule Ergal - poids 2,700 kg

Imaginez que vous êtes en sous-bois avec un fusil à la main et vous comprendrez tout le sens pratique de ce superposé. Canon plus court, légèreté affirmée, il se porte et se comporte à merveille en terrain accidenté. Idéal pour la chasse au petit gibier.

Détente (s)	Avec extracteur	
	Mono	Double
Références	241CD66	242CD66
Finition Classique	1 001 €	
Finition Saint-Hubert® voir p. 30	sur commande	



2,500 kg
environ

SAGITTAIRE NOUVELLE TECHNOLOGIE® BÉCASSIER

canons 60 cm rayé/chokinox® : cylindrique et 1/2 - calibre 12
bascule Ergal - poids 2,500 kg

Une arme courte, encore plus légère et maniable, possédant un équilibre très particulier qui autorise une montée à l'épaule étonnante de rapidité. Un fusil particulièrement indiqué pour le tir-reflexe de la bécasse et du petit gibier en sous-bois. A noter la rayure Spécial Bécassier proposée par Verney-Carron® permettant une dispersion **contrôlée** des plombs avec le premier coup.

Détente (s)	Avec extracteur		Ejecteurs automatiques	
	Mono	Double	Mono	Double
Références	241RI60	242RI60	251RI60	252RI60
Finition Classique	1 116 €		1 280 €	
Finition Saint-Hubert® voir p. 30	1 280 €		1 444 €	

CHOISISSEZ VOTRE CHOKINOX® DANS UNE GAMME COMPLETE

	PRIX	EXTRA-CHOKE	PLEIN CHOKE	3/4 CHOKE	1/2 CHOKE	1/4 CHOKE	CYLINDRIQUE
CHOKE INTERNE	43 €	MCX EC	MCX P	MCX T	MCX D	MCX Q	MCX C

options Verney-Carron®

- Mise en conformité sur demande
Prix : 69 €
- Crosse modifiée pour gaucher
Prix : 43 €
- Choke interchangeable Chokinox®
Prix : 41 €
- Crosse anglaise disponible avec supplément



PLUS QUE SOLIDE, C'EST POSSIBLE !



**BASCULE
ACIER**

Prévue pour supporter des munitions plus violentes, la bascule forgée en acier est d'une robustesse optimale.

Elle entraîne un supplément de poids bienvenu et apprécié des chasseurs habitués à tirer souvent et qui recherchent justement un meilleur confort de tir.



**Idéal
pour
la battue**

SAGITTAIRE NT® GROS GIBIER 12

canons 56 cm - chokes : cylindriques - calibre 12 magnum
bascule acier - poids 2,900 kg

Remarqué pour son excellente performance au tir et son rapport qualité-prix avantageux, ce superposé est une arme robuste **idéale pour la battue**. Précision du mécanisme, sécurité absolue, résistance extrême, le Sagittaire Nouvelle Technologie® GROS GIBIER 12 fait dans la **fiabilité totale**.

PLAQUE ANTI-RECU

Encore plus de confort lors du tir grâce à cette plaque anti-recul ventilée. Un atout supplémentaire pour adopter cette arme de grande classe.

**2,900 kg
environ**

Détente (s)	Avec extracteur	
	Mono	Double
Références	241CC56M	242CC56M
Finition Classique	1 108 €	
Finition Saint-Hubert® voir p. 30	non disponible	

Nos prix s'entendent hors lunette de visée, montage et busc.



SAGITTAIRE NT® SUPERCHARGE 12 MAGNUM

canons 76 cm - chokes : 3/4 et extra choke - calibre 12 magnum
bascule acier - poids 3,250 kg

Son nom l'indique bien : ce fusil est destiné à faire plus. Canons plus longs, chokes bien adaptés, bascule en acier ont pour objectif de vous fournir une arme capable d'assurer un tir précis et puissant et de vous faire gagner les quelques mètres qui font la différence. Un fusil tout **indiqué pour la chasse au gibier d'eau** et quand la distance est un facteur essentiel de réussite.

**3,250 kg
environ**



Lunette de gabion. Bande ventilée de 11 mm fraisée pour monter facilement une optique de visée

Détente (s)	Avec extracteur	
	Mono	Double
Références	241TE76M	242TE76M
Finition Classique	1 108 €	
Finition Saint-Hubert® voir p. 30	non disponible	

Nos prix s'entendent hors lunette de visée et montage.

options Verney-Carron®

GROS GIBIER 12

- Crosse modifiée pour gaucher
- Optiques de visée Verney-Carron® et montage
- Verney-Carron® Infaillible

Prix : **69 €**
voir pages 16-17
voir page 18

SUPERCHARGE

- Crosse modifiée pour gaucher

Prix : **69 €**

SAGITTAIRE NOUVELLE TECHNOLOGIE®



SAGITTAIRE NOUVELLE TECHNOLOGIE® PREMIER 16
canons 71 cm - choke chasse® - calibre 16 - bascule Ergal - poids 2,750 kg

2,750 kg
environ

	Avec extracteur	
Détente	Double Effet	
Référence	242CH16	
Finition Classique	935 €	
Finition Saint-Hubert® voir p. 30	sur commande	

NOUVEAU
Détente Double Effet



SAGITTAIRE NOUVELLE TECHNOLOGIE® PREMIER 20
canons 66 cm - choke chasse® - calibre 20 - bascule Ergal - poids 2,550 kg

2,550 kg
environ

	Avec extracteur		Ejecteurs automatiques
Détente (s)	Double Effet	Double Effet	
Références	242CH20M	252CH20M	
Finition Classique	1 067 €	1 231 €	
Finition Saint-Hubert® voir p. 30	sur commande		

NOUVEAU
Détente Double Effet



SAGITTAIRE NOUVELLE TECHNOLOGIE® PREMIER 410
canons 66 cm - choke chasse® - calibre 410 - bascule Ergal - poids 2,450 kg

2,450 kg
environ

	Avec éjecteurs automatiques	
Détente	Double Effet	
Référence	252CH410	
Finition Classique	1 231 €	
Finition Saint-Hubert® voir p. 30	sur commande	

NOUVEAU
Détente Double Effet

options Verney-Carron®

- Mise en conformité sur demande
- Crosse modifiée pour gaucher
- Crosse anglaise disponible avec supplément

Prix : 69 €

Prix : 41 €



COMBINÉS EN MALLETTE



OFFRE EXCEPTIONNELLE

Pour tout achat d'un deuxième jeu de canon sur fusil neuf :

- 25 %
SUR CE 2^{ème} CANON

- 50 %
SUR LA MALLETTE

(réf MD2M d'une valeur de 184 € - 50 % soit 92 €).

Nous pouvons livrer tous nos modèles avec plusieurs canons ou équiper un fusil déjà en service d'1, de 2 ou de plusieurs canons supplémentaires, parfaitement interchangeables avec ceux d'origine, à choisir parmi ceux que nous proposons dans le tableau ci-dessous.

CANONS COMPLÉMENTAIRES

Quelques règles simples à prendre en compte :

- Lorsqu'il y a un changement de calibre, il est nécessaire de prévoir un devant supplémentaire. Prix spécial : 151 €
- Un canon avec extracteur peut être monté sur un fusil avec éjecteurs. L'inverse n'est pas possible. Il n'y a pas de supplément lorsqu'il est commandé en même temps que le fusil. Par contre, lorsqu'il est commandé ultérieurement, ce qui nécessite le renvoi du fusil dans nos ateliers pour un petit ajustage et une réépreuve obligatoire de l'arme, il faut prévoir un supplément de 89 € et un délai d'environ 15 jours.
- Tous ces canons s'adaptent sur les fusils Sagittaire Nouvelle Technologie®. Il est toutefois recommandé de ne pas choisir des canons calibre 12 Magnum sur un fusil avec bascule en Ergal.
- Tous les canons lisses sont chromés et forgés à froid en acier "Super Diamant" au chrome-molybdène.

Type d'arme	Longueur	Bande	Calibre	Forage	Extracteur	Ejecteurs
Premier 12	71 cm	oui - 7 mm	12	Choke Chasse'	NTEX71CH 575 €	NTEJ71CH 739 €
Premier 20	66 cm	oui - 7 mm	20 Magnum	Choke Chasse'	NTEX20MCH 771 €	NTEJ20MCH 886 €
Premier 12 Mag	71 cm	oui - 7 mm	12 Magnum	1/2 Choke	NTEX71DPM 616 €	non disponible
Supercharge	76 cm	oui - 11 mm	12 Magnum	3/4 et Extra Full	NTEX76TEM 673 €	non disponible
Chokinox'	68 cm	oui - 7 mm	12	Chokinox' livré avec 2 chokes 1/2 et Plein	NTEX68CX 706 €	NTEJ68CX 870 €
Sous-Bois	66 cm	oui - 7 mm	12	Cyl et 1/2 choke'	NTEX66CD 657 €	non disponible
Bécassier	60 cm	oui - 7 mm	12	Rayé dispersant Chokinox' (1/4 et 1/2)	NTEX60RI 771 €	NTEJ60RI 935 €
Gros Gibier	56 cm	battue	12 Magnum	Cylindriques	NTEX56CCM 673 €	non disponible

SUPER 9® III

L'ULTRA PERFORMANCE

ENTREZ DANS LE HAUT DE GAMME VERNEY-CARRON®

Le Super 9® III est un fusil que l'on prend en mains avec la certitude de tenir une arme parfaite. Conçu et réalisé avec infiniment de passion, d'expérience et de talent, il reste et demeure le fleuron de la production Verney-Carron®.

Des lignes élégantes mises en valeur par des bois de grande classe, des gravures fines ciselées, de très haute facture, une finition indiscutable, un comportement au tir sûr et impitoyable ; voilà un superbe fusil dont le modèle de base au prix raisonnable peut se parer de nombreuses options de finition transformant alors votre superposé en une arme unique et prestigieuse.

Super 9® III

Le modèle présenté est un Super 9® III Extra-Luxe Saint-Hubert®.

(livré dans une mallette offerte d'une valeur de 152 €)
Pour plus de précisions, voir page suivante.



FICHE TECHNIQUE

SUPER 9® III

Type d'arme : Fusil superposé

Longueur totale : 115,5 cm avec canons 71 cm

Canons :

- Martelés à froid en acier "Super Diamant" au chrome molybdène
- de 61 cm à 76 cm. Chokes fixes ou interchangeables Chokinox®

Détentes : 3 groupes détentes interchangeables (sans outils) :
Mono sélective, Double, Mono réglable

Verrouillage : Par un verrou plat largement dimensionné (30 mm de largeur et 75 mm de longueur) qui bloque les détentes tant que le verrouillage n'est pas complet

Bois : Noyer poncé huilé (*** sur Luxe / **** sur Extra-Luxe)

Crosse : pistolet ou anglaise (pour gaucher en option)

Devant : enveloppant tulipé

Bascule : Acier ou Ergal finition vieil argent avec plaque de renfort interchangeable en acier traité protégeant la zone de percussion contre l'usure et la corrosion

Finitions : Luxe, Extra-Luxe, Saint-Hubert® Luxe, Saint-Hubert® Extra-Luxe, Prestige, Prestige Or et Sport

Ejection : Ejecteurs automatiques à marteaux très puissants. Possibilité de débrayer les ejecteurs en extracteurs grâce à l'option Point Vert®

Organe de visée : Bande ventilée 7 mm, 12 mm sur Fulgur® Magnum et modèles "Sport"

Grenadières : Amovibles fournies

Calibres : 12 et 12 Magnum

Poids : Selon modèles de 2,5 kg à 3,5 kg

PRIX A partir de 1 723 €



SÉRIE SPÉCIALE



SUPER 9® III

TENUE DE SOIRÉE EXIGÉE

La finition Saint-Hubert® est un plus indéniable sur un fusil déjà remarquable. Pour l'apprécier encore plus, elle vous propose de subtils effets dorés qui soulignent les motifs animaliers et une mallette pour le transport et le rangement.

SUPER 9® III

Finition Saint-Hubert® Luxe

A partir de 1 911 €

SUPER 9® III

Finition Saint-Hubert® Extra-Luxe

A partir de 2 403 €

MALLETTTE OFFERTE
D'UNE VALEUR DE 152 €

IMPORTANT :

Tous les SUPER 9® III Luxe ou Extra-Luxe peuvent être livrés en finition Saint-Hubert® avec mallette MT1L offerte.



FINITION LUXE



- Noyer ***
- Fines gravures avec sujets animaliers dorés
- Mallette offerte MT1L



Flanc droit : **envol de canards**



Flanc gauche : **chiens et bécasse**

JEU N°1 : Grand Bécassier®



Flanc droit : **chien à l'arrêt sur bécasse**



Flanc gauche : **bécasse à l'envol**

FINITION EXTRA LUXE



- Noyer ***
- Large choix de fines gravures avec thèmes animaliers dorés
- Mallette offerte MT1L

8 CONTRE-PLATINES ANIMALIÈRES POUR PERSONNALISER VOTRE GRAVURE

Verney-Carron® vous propose pas moins de 4 jeux de contre-platines sur 4 thèmes animaliers différents. Toutefois rien ne vous empêche de composer votre propre jeu en panachant sur demande les contre-platines.

JEU N°2 : Super Léger®



Flanc droit : **lièvre**



Flanc gauche : **chien et faisan**

JEU N°3 : Plume® et Fulgur®



Flanc droit : **perdreux à l'envol**



Flanc gauche : **chien et perdreaux**

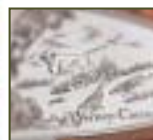
JEU N°4 : Fulgur Magnum®



Flanc droit : **envol de pigeons**



Flanc gauche : **canards sur étang**



IMPORTANT

Ces mêmes gravures sont disponibles sans dorure à l'or fin dans les finitions Luxe et Extra-Luxe non Saint-Hubert®.



ON N'ACHÈTE PAS UN SUPER 9® III, ON SE L'OFFRE

Le Super 9® III se décline en plusieurs versions, Fulgur® Magnum, Plume®, Fulgur®, Super Léger® et Grand Bécassier®, toutes destinées à offrir la meilleure arme possible pour répondre aux attentes et aux envies des chasseurs.

42



SUPER 9® III
Finition Luxe / bois ★★★
à partir de 1 723 €



SUPER 9® III
Finition Extra-Luxe / bois ★★★
à partir de 2 215 €

43

options Verney-Carron®

- Choke supplémentaire Chokinox® Prix : 43 €
- Groupe détente supplémentaire Prix : 87 €
- Point Vert® Prix : 87 €
- Crosse modifiée pour gaucher Prix : 69 €
- Supplément bois ★★★ sur Finition Luxe Prix : 200 €



COMMENT PASSER D'UN ÉJECTEUR À UN EXTRACTEUR ? RÉPONSE : L'OPTION "POINT VERT"®

Sur demande, tous les modèles de la gamme SUPER 9®III peuvent être équipés de l'option "Point Vert"®, un système breveté et écologique qui débraie les éjecteurs d'un simple coup de pouce et permet ensuite d'extraire à la main les douilles vides, au lieu de les expédier systématiquement dans la nature.

Supplément option "Point Vert"® 87 €

BASCULES MONOBLOC : LA PERFORMANCE



En Ergal de 2,5 kg à 2,75 kg

L'Ergal est un alliage très résistant et très léger utilisé en aéronautique. Le gain de poids est appréciable dès que l'on s'adresse à des chasseurs qui se déplacent beaucoup.



En acier de 3 kg à 3,5 kg

Ces bascules sont extrêmement robustes. Elles entraînent un supplément de poids très apprécié des chasseurs habitués à tirer souvent et qui privilégient un certain confort de tir.



PLAQUE DE RENFORT INTERCHANGEABLE EN ACIER TRAITÉ

Encastrée dans le tonnerre de la bascule protégeant la zone de percussion contre l'usure et la corrosion.

POSSIBILITÉ D'UTILISER TROIS GROUPES DÉTENTES INTERCHANGEABLES ENTRE EUX.



Double détente.



Mono-détente sélective.



Mono-détente réglable.

CHOKINOX®

Chokes interchangeables longs, invisibles, en acier inoxydable, longueur 5,35 cm. Prix : 43 €



LES CHOKES INTERCHANGEABLES POUR LE SUPER 9® III

MCX EC	MCX P	MCX T	MCX D	MCX Q	MCX C
Extra Choke	Plein Choke	3/4 Choke	1/2 Choke	1/4 Choke	Cylindrique

SUPER 9® III

CHOISISSEZ UN SUPER 9® III

- pour ses bois
- pour ses gravures
- pour ses canons

Super 9® III

Le modèle présenté est un Super 9® III finition Luxe bois ***

Super 9® III

Le modèle présenté est un Super 9® III finition Extra Luxe bois ***

Nous vous proposons la possibilité de personnaliser votre Super 9® III en choisissant parmi 4 jeux de gravures. Voir page 41.

SUPER 9® III FULGUR® MAGNUM

canons 76 cm - chokes 3/4 et plein bande ventilée 12 mm - bascule acier éjecteurs - crosse anglaise ou pistolet calibre 12 magnum

3,100 kg environ

SUPER 9® III PLUME®

canons 71 cm - Choke Chasse® ou Chokinox® - bande ventilée 7 mm - bascule Ergal éjecteurs - crosse anglaise ou pistolet - calibre 12

2,700 kg environ

SUPER 9® III FULGUR®

canons 71 cm - Choke Chasse® ou Chokinox® - bande ventilée 7 mm - bascule acier éjecteurs - crosse anglaise ou pistolet - calibre 12

3 kg environ

SUPER 9® III SUPER LÉGER®

canons 66 cm - Chokinox® bande ventilée 7 mm - bascule Ergal éjecteurs - crosse anglaise ou pistolet calibre 12

2,600 kg environ

SUPER 9® III GRAND BÉCASSIER®

canons 61 cm - rayé Chokinox® bande ventilée 7 mm - bascule Ergal éjecteurs - crosse anglaise ou pistolet - calibre 12

2,500 kg environ

GRAND BÉCASSIER® : POURQUOI L'ADOPTER !

Grâce à sa rayure spécial Bécassier proposée par Verney-Carron® permettant une dispersion contrôlée des plombs avec le premier coup, ce fusil est particulièrement doué pour la chasse à la bécasse et au petit gibier en sous-bois.

UN FUSIL À CHOISIR DANS UNE GAMME TRÈS ADAPTÉE

Chokes	Fixe : 3/4 - Plein			
	Luxe		Extra Luxe	
Finitions				
Détente (s)	Mono	Double	Mono	Double
Références	771TP76M	772TP76M	781TP76M	782TP76M
Prix	1 805 €		2 297 €	
Saint-Hubert®	1 993 €		2 485 €	

Chokes	Chokinox® (livré avec 1/4, 1/2 et Plein)				Fixe : Choke Chasse®			
	Luxe		Extra Luxe		Luxe		Extra Luxe	
Finitions								
Détente (s)	Mono	Double	Mono	Double	Mono	Double	Mono	Double
Réf. Plume®	671CX71	672CX71	681CX71	682CX71	671QT71	672QT71	681QT71	682QT71
Réf. Fulgur®	771CX71	772CX71	781CX71	782CX71	771QT71	772QT71	781QT71	782QT71
Prix	1 805 €		2 297 €		1 723 €		2 215 €	
Saint-Hubert®	1 993 €		2 485 €		1 911 €		2 403 €	

Chokes	Chokinox® (livré avec 1/4, 1/2 et Plein)			
	Luxe		Extra Luxe	
Finitions				
Détente (s)	Mono	Double	Mono	Double
Références	671CX66	672CX66	681CX66	682CX66
Prix	1 829 €		2 321 €	
Saint-Hubert®	2 018 €		2 510 €	

Chokes	Rayé/Chokinox® (livré avec cyl. et 1/2)				Cyl./Chokinox® (livré avec cyl. et 1/2)			
	Luxe		Extra Luxe		Luxe		Extra Luxe	
Finitions								
Détente (s)	Mono	Double	Mono	Double	Mono	Double	Mono	Double
Références	671RI61	672RI61	681RI61	682RI61	671CI61	672CI61	681CI61	682CI61
Prix	1 887 €		2 379 €		1 854 €		2 346 €	
Saint-Hubert®	2 075 €		2 567 €		2 043 €		2 535 €	

SUPER 9[®] III FINITION PRESTIGE

DE LA NOBLESSE À REVENDRE

De toutes les finitions proposées par Verney-Carron[®], voici celle qui porte le plus haut les couleurs de la qualité, de la personnalisation et de la rareté. Elle ouvre les portes du luxe, de l'art et du bon goût.

LE PRESTIGE DES GRAVURES DE MAÎTRE

Les gravures Prestige sont dessinées et finement ciselées à la main par les plus grands experts. Un véritable travail d'artiste dans la grande tradition de l'armurerie française.



OPTION GRAVURE

Vous pouvez également pousser encore plus loin la personnalisation en demandant une réalisation spéciale. Dans ce cas, si bien souvent ce travail se fait sans supplément de prix, il nécessite un délai de réalisation et un devis préalable.

SUPER 9[®] III FINITION PRESTIGE

Prix unique pour tous les modèles 5 085 €
Mallette offerte d'une valeur de 184 €

6 gravures originales créées spécialement pour Verney-Carron[®]

LA RONCE DE NOYER
est un des plus beaux bois que l'on puisse trouver. Elle est montée systématiquement en Finition Prestige. Sélectionnée pour sa couleur et sa texture, elle fait de chaque crosse une œuvre unique qui ne ressemble à aucune autre.

OPTION SCULPTURE

Ces bois peuvent être sculptés sur commande spéciale.



Réf. PCP1



Réf. PCP2



Réf. PCP3



Réf. PCP4



Réf. PCP5



Réf. PCP6



LIVRÉS EN MALLETTE

Tous les modèles Prestige sont livrés dans une mallette Verney-Carron[®] (photo ci-contre réf MD2M).
Sur demande, une mallette en cuir de grande classe est disponible avec supplément de 350 € environ.

mallette offerte d'une valeur de 184 €

SUPER 9[®] III FINITION PRESTIGE OR

Prix unique pour tous les modèles 5 741 €
Mallette offerte d'une valeur de 184 €

Cette finition reprend les mêmes caractéristiques que la finition Prestige mais en y ajoutant une superbe incrustation animalière en or 24 carats. Un véritable travail d'orfèvre réalisé sur demande à quelques exemplaires.

PRESTIGE OR OR 24 CARATS



SUPER 9[®] III SPORT

ARTISANS DE LA VICTOIRE

Toutes les caractéristiques du Super 9[®] III se retrouvent dans ces deux versions de superposés destinées au ball-trap et au parcours de chasse. Robustes et durants comme il se doit, ils sont taillés pour la compétition. Poignée pistolet fuyante pour enchaîner les tirs, plaque de couche anti-dérapante, devant très enveloppant pour un excellent maintien, bois en noyer poncé et huilé avec quadrillage fin pour une tenue en main optimale, canonnerie hors du commun, tout est réuni pour faire de ces deux sportifs les artisans de votre victoire.

PARCOURS DE CHASSE



Plaque anti-recul en caoutchouc ventilé pour plus de confort de tir.



Une bande ventilée de 12 mm striée anti-reflets avec visuel coloré pour une parfaite visée.

TRAP

FICHE TECHNIQUE

SUPER 9[®] III SPORT PARCOURS DE CHASSE

Canons : 71 cm

Chokes :
Chokes interchangeables Chokinov[®]. Livré avec 3 chokes 1/4, 1/2 et Plein.

Détection :
Mono sélective ou double

Références :
761CX71 ou 762CX71

Calibre : 12

Finition : Sport

Bois :
Noyer *** poncé huilé
Crosse : poignée pistolet

Longueur : 365 mm

Pente en busc : 40 mm

Pente au talon : 65 mm

Devers : 8 mm à droite

PRIX 1 887 €

Canons : 76 cm

Chokes :
Chokes fixes : 3/4 et Plein.

Détection :
Mono sélective ou double

Référence :
761TP76 ou 762TP76

Calibre : 12

Finition : Sport

Bois :
Noyer *** poncé huilé
Crosse : poignée pistolet

Longueur : 365 mm

Pente en busc : 40 mm

Pente au talon : 65 mm

Devers : 8 mm à droite

PRIX 1 887 €

SUPER 9[®] III SPORT TRAP

Canons : 76 cm

Chokes :
Chokes fixes : 3/4 et Plein.

Détection : Mono réglable

Référence : 760TP76

Calibre : 12

Finition : Sport

PRIX 1 887 €

Bois :
Noyer *** poncé huilé
Crosse : poignée pistolet anatomique

Longueur : 365 mm

Pente en busc : 35 mm

Pente au talon : 455 mm

Devers : 8 mm à droite

COMBINÉS EN MALLETTE

OFFRE EXCEPTIONNELLE

Pour tout achat d'un deuxième jeu de canon sur fusil neuf :

- 25 %
SUR CE 2^{ème} CANON

- 50 %
SUR LA MALLETTE

(réf MD2M d'une valeur de 184 € - 50 % soit 92 €).



Nous pouvons livrer tous nos modèles avec plusieurs canons ou équiper un fusil déjà en service d'1, de 2 ou de plusieurs canons supplémentaires, parfaitement interchangeables avec ceux d'origine, à choisir parmi ceux que nous proposons dans le tableau ci-dessous.

CANONS COMPLÉMENTAIRES

Quelques règles simples à prendre en compte :

- Lorsqu'il y a un changement de calibre, il est nécessaire de prévoir un devant supplémentaire. Prix spécial : **151 €**
- Il n'y a pas de supplément lorsqu'il est commandé en même temps que le fusil. Par contre, lorsque le deuxième canon est commandé ultérieurement, ce qui nécessite le renvoi du fusil dans nos ateliers pour un petit ajustage et une réépreuve obligatoire de l'arme, il faut prévoir un supplément de **89 €** et un délai d'environ 15 jours.
- Tous ces canons s'adaptent sur les fusils Super 9[®] III. Il est toutefois recommandé de ne pas choisir des canons calibre 12 Magnum sur un fusil avec bascule en ergal.
- Tous les canons lisses sont chromés et forgés à froid en acier "Super Diamant" au chrome-molybdène.

Type d'arme	Référence	Longueur	Bande	Calibre	Chambre	Caractéristiques	Prix
Grand Bécassier [*]	S9N61RI	61 cm	7 mm	12	70	Rayé + Chokinov [®] cyl. et 1/2	1 067 €
Grand Bécassier [*]	S9N61CI	61 cm	7 mm	12	70	Cyl. + Chokinov [®] cyl. et 1/2	1 034 €
Super Léger [*]	S9N66CX	66 cm	7 mm	12	70	Chokinov [®] 1/4, 1/2 et Plein	1 050 €
Plume [*] ou Fulgur [*]	S9N71QT	71 cm	7 mm	12	70	1/4 + 3/4	944 €
Plume [*] ou Fulgur [*]	S9N71CX	71 cm	7 mm	12	70	Chokinov [®] 1/4, 1/2 et Plein	1 026 €
Parcours de Chasse	S9L71CX	71 cm	12 mm	12	70	Chokinov [®] 1/4, 1/2 et Plein	1 108 €
Fulgur [*] Magnum	S9L76TPM	76 cm	12 mm	12 Magnum	76	1/2 + Choke	1 026 €
Trap ou Parcours de chasse	S9L76TP	76 cm	12 mm	12	70	3/4 + Choke	1 108 €

UNE SÉLECTION VERNEY-CARRON®

Le J.E.T. et l'Aquilon sont fabriqués pour notre compte dans l'Union Européenne, selon les exigences de notre cahier des charges. Ils bénéficient rigoureusement des mêmes garanties que nos propres fabrications. Ces armes portent en toutes lettres la marque VERNEY-CARRON®, ce qui permet de les différencier facilement des imitations que certains vendeurs, peu scrupuleux, tentent de faire profiter de notre notoriété.

J . E . T . LES JUXTAPOSÉS



J.E.T. 20
calibre 20 Magnum
JT20CH70

1 058 €

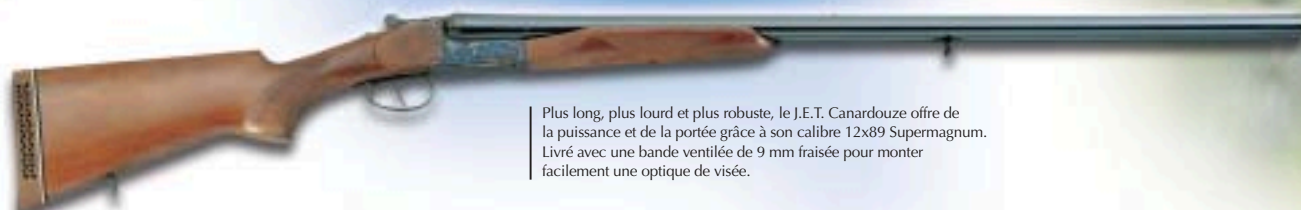
Vif et maniable, le J.E.T. 20 est un fusil facile à vivre et à chasser. Idéal pour les déplacements et le tir des petits gibiers.



J.E.T. RUSTIC
calibres 12 ou 16
JT12DP70 ou JT16DP70

903 €

Robuste et fiable, le J.E.T. Rustic joue la solidité. Bien en mains, pratique à épauler, il s'impose comme un partenaire de tout premier choix.



J.E.T. CANARDOUZE
calibre 12 Supermagnum
JT12MPP80

1 009 €

Plus long, plus lourd et plus robuste, le J.E.T. Canardouze offre de la puissance et de la portée grâce à son calibre 12x89 Supermagnum. Livré avec une bande ventilée de 9 mm fraisée pour monter facilement une optique de visée.

A Q U I L O N

LE SUPEROSÉ À PRIX LÉGER

Verney-Carron® propose ici un superosé à prix modéré à utiliser sans modération. Ultra classique et d'une solidité rassurante, il est disponible en une version unique calibre 12 à extracteur et double détente. D'un prix très abordable, ce superosé simple et efficace se définit comme une arme rigoureuse pour un usage polyvalent.

3,100 kg
environ

FICHE TECHNIQUE

J.E.T. 20

Type d'arme : Juxtaposé
Canons : 70 cm, Choke Chasse®
Détente : Double détente
Verrouillage : Double verrou
Crosse : Anglaise
Finition : Trempe jaspée avec fine gravure
Calibre : 20 Magnum avec extracteur
Poids : 2,850 kg environ

PRIX 1 058 €

J.E.T. RUSTIC

Type d'arme : Juxtaposé
Canons : 70 cm, Chokes : 1/2 et plein
Détente : Double détente uniquement
Verrouillage : Double verrou
Crosse : Pistolet uniquement
Finition : Vieil argent avec gravure de gibier en vol
Calibres : 12 ou 16 avec extracteur
Poids : 3 kg environ

PRIX 903 €

J.E.T. CANARDOUZE

Type d'arme : Juxtaposé
Canons : 80 cm, Chokes : plein et plein
Détente : Double détente, 2^{ème} détente : assure le départ simultané des 2 coups
Verrouillage : Double verrou
Crosse : Pistolet avec plaque anti-recul
Finition : Trempe jaspée avec fine gravure
Calibre : 12 x 89 Supermagnum avec extracteur
Poids : 4,100 kg environ

PRIX 1 009 €

FICHE TECHNIQUE

AQUILON®

Type d'arme : Fusil superosé
Canons: 71 cm
Détentes : Double exclusivement
Chokes : 1/2 et plein
Crosse : Pistolet
Ejection : Avec extracteur
Calibre : 12
Bascule : Acier
Poids : 3,100 kg environ
Référence : AQ12DP71

PRIX 638 €

MALLETES & FOURREAUX

FOURREAUX

Réf FC1 - 50 €

- Deux poignées + bretelle
- Cordura® vert doublé feutrine noire
- Marquage à chaud du logo Verney-Carron®
- Permet le rangement d'une carabine avec lunette montée
- Longueur 115 cm

Réf FF1 - 62 €

- Deux poignées + bretelle
- Cordura® vert doublé feutrine noire
- Marquage à chaud du logo Verney-Carron®
- Longueur 123 cm
- pour fusil lisse



MALLETTE SPÉCIALE 1 CANON

Réf MT1L - 152 €

- Pour superposé ou juxtaposé
- Pour 1 canon (76 cm maxi)
- Dimensions intérieures : 780 x 185 x 75 mm
- Coins plastiques noirs
- Ferrures nickelées
- Intérieur feutrine bleu roi

MALLETTE SPÉCIALE DOUBLE EXPRESS 1 CANON

Réf MT1LEX - 184 €

- Pour arme avec optique de visée
- Pour 1 canon
- Coins plastiques noirs
- Ferrures nickelées
- Intérieur feutrine bleu roi

Permet le rangement de l'arme, lunette montée

MALLETTE SPÉCIALE 2 CANONS

Réf MA2L - 232 €

- Pour semi-automatique
- Pour 2 canons (76 cm maxi)
- Dimensions intérieures : 895 x 290 x 85 mm
- Ferrures laitonées
- Intérieur feutrine bleu roi
- Revêtement simili, couleur marron foncé, jonc marron

MALLETTE SPÉCIALE 3 CANONS

Réf MD3M - 328 €

- Pour superposé ou juxtaposé
- Pour 3 canons (80 cm maxi)
- Dimensions intérieures : 815 x 275 x 75 mm
- Ferrures laitonées coloris or, fermoir de sûreté à combinaisons
- Intérieur feutrine bleu roi
- Revêtement simili, couleur marron foncé, piqûre façon maroquinerie

CARABINES À AIR

LOISIRS

AIR 170

189 €

1^{er} PRIX DE LA GAMME PARFAITE POUR DÉBUTER

Canon rayé, calibre 4,5 mm / Sûreté automatique / Détonne à double bossette Rail pour montage de lunette / Hausse micrométrique réglable en hauteur et en direction avec 4 tailles différentes / Crosse en bois avec joue / Vitesse 170 m/s Longueur du canon 38 cm / Longueur totale 95 cm / Poids 1,9 kg

LOISIRS +

AIR 190

214 €

PLUS PUISSANTE ET TRÈS PRÉCISE POUR L'INITIATION ET LA DÉCOUVERTE

Canon rayé, calibre 4,5 mm / Sûreté automatique / Détonne de type compétition à double bossette / Hausse micrométrique réglable en hauteur et en direction avec 4 tailles différentes / Rail pour montage de lunette / Crosse en bois avec joue / Vitesse 190 m/s / Longueur du canon 43 cm / Longueur totale 102 cm / Poids 2,7 kg

SPORT

AIR 245*

279 €

TRÈS BELLE CARABINE DE SPORT DESTINÉE AUX AMATEURS CONFIRMÉS

Canon rayé, calibre 4,5 mm / Sûreté automatique / Détonne de type compétition à double bossette / Hausse micrométrique réglable en hauteur et en direction avec 4 tailles différentes / Guidon avec tunnel anti-reflets / Rail pour montage de lunette / Crosse en bois avec joue / Plaque de couche en caoutchouc / Vitesse 245 m/s Longueur du canon 39,5 cm / Longueur totale 103 cm / Poids 3,1 kg

PRO

AIR 295*

394 €

CARABINE HAUT DE GAMME POUR TOUS LES PASSIONNÉS

Canon rayé, calibre 4,5 mm / Sûreté automatique transversale / Très stable et bien équilibrée / Détonne de concours à double bossette avec réglage précis Hausse micrométrique réglable en hauteur et en direction avec 4 tailles différentes Guidon avec tunnel anti-reflets / Rail pour montage de lunette / Crosse à joue, forme Monte-Carlo / Plaque de couche en caoutchouc / Vitesse 295 m/s Longueur du canon 41 cm / Longueur totale 107 cm / Poids 3,2 kg



Par tous les temps...
pour toutes les chasses

2004



279€ TAILLIS 3 en 1

veste de chasse imperméable et respirante en Strongsuede®

silencieuse, chaude, confortable, résistante. Manches montées avec 2 brassards fluorescents dans poche au niveau des manches, 2 poches repose-mains, 2 poches plaquées avec à l'intérieur une bande élastique pour y glisser des balles, poche dorsale lavable transformable en repose-fesses imperméable, 100 % polyester. Insert : veste intérieure matelassée, fixée par un zip (voir veste TAY).

3 in 1 hunting camo jacket/breathable waterproof membrane - resistant - silencius

LVE003 couleur/col. camo Advantage Timber®
taille/size M à XXXL

TAILLIS seule 230€

TAILLIS without inside jacket

LVE012 couleur/col. camo Advantage Timber®
taille/size M à XXXL

59€

TAY

veste matelassée indépendante

intérieur en micro-polaire. Étudiée pour être zippée sous la veste TAILLIS et TAJAUT qui devient une veste 3 en 1 toute température, 100 % polyester.

polyester tafetas and fleece jacket with pocket, can be inserted with TAJAUT and TAILLIS

LVE005 couleur/col. kaki
taille/size M à XXXL

TREKKAMO

style treillis camo Advantage Timber® en Strongsuede®

membrane imperméable et respirante doublée, 2 poches biais, 2 poches rabat de côté, finition en fuseau.

army style legging, in camo, waterproof breathable membrane

LPA003 couleur/col. camouflage Advantage Timber®
taille/size S à XXXL

119€



46€

DOC

bob camo / orange fluo en Strongsuede®

réversible.

reversible camo fluo, water repellent bob

LAC002 couleur/col. camouflage Advantage Timber® et fluo
taille/size M à XL

35€



CAPTAIN

casquette camo / orange fluo en Strongsuede®

réversible, grande visière.

cap in camo

LAC001 couleur/col. camouflage Advantage Timber®
taille/size M à XL

29€



GRIP

gants chauds camo en Strongsuede®

camo gloves water repellent

LAC003 couleur/col. camouflage Advantage Timber®
taille/size M à XL

49€



BAROUD
sac à dos camo

en Strongsuede® imperméable. camo rucksack

LAC004 couleur/col. camouflage Advantage Timber®
taille/size unique/one size

35€



Tout en Camo

Pack surcamo

kit en polycoton léger

avec surveste, sur-pantalon, gants et cagoule.

pack in very light polycotton with over jacket, over pants, gloves and headcover

LVE013 couleur/col. camouflage Max-4®
taille/size M/L et XL/XXL



119€
le pack

TARN

veste camo en polycoton

légère, déperlante, brassards fluo intégrés.

polycotton, light water repellent jacket

LVE008 couleur/col. camouflage Max-4®
taille/size M à XXXL

99€



55€



BART

pantalon

style treillis en polycoton épais.

army style pant in thick polycotton

LPA008 couleur/col. camouflage Max-4®
taille/size M/L et XL/XXL

CAMOPOL

veste en polaire

camouflage Max-4.

camo fleece jacket

LPU006 couleur/col. camouflage Max-4®
taille/size M à XXXL



18€

GRAB

gants

polycoton très léger.

very light polycotton gloves

LAC023 couleur/col. camouflage Max-4®
taille/size M à XL



CAPNET

casquette

polycoton avec filet escamotable.

polycotton cap with camo net

LAC025 couleur/col. camouflage Max-4®
taille/size M à XL

25€



TALUS

veste en Strongsuede® en Hardwoods Green®

imperméable, respirante, silencieuse, confortable, chaude, 100 % polyester, manches montées avec 2 brassards fluorescents, 2 poches repose-mains et 2 poches plaquées. Capuche doublée en polaire.

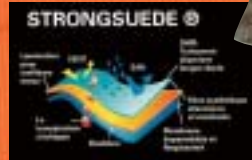
Strongsuede jacket, breathable and waterproof

LVE007 couleur/col. camouflage Hardwood green®
taille/size M à XXXL

230€



BILL JORDAN'S
ADVANTAGE
TIMBER®



Prix publics conseillés



Tout temps, toute chasse



SOLEIO TTTC

gilet en cotonnyl

coton polyamide très résistant, 2 poches saloon, 2 poches glissière une balle, 1 poche poitrine fermeture velcro. Renforts matelassés épaules.

gilet in resistant cottonnyl

LGI003 couleur/col. vert foncé/dark green
taille/size M à XXXL

69€

25€



BOB TTTC

bob tissus cotonnyl

résistant déperlant avec membrane, doublé.

resistant cottonnyl water repellent bob hat

LAC021 couleur/col. vert foncé/dark green
taille/size S à XL



Boussole
manche
de gauche

VESTE TTTC

veste de chasse polyvalente, résistante, imperméable et respirante

membrane laminée et coutures élanchées, tissus coton nylon résistant. Silencieuse et confortable. Manches montées avec 2 brassards fluo, 2 poches repos-mains, 2 poches plaquées. Poche dorsale lavable et transformable en repose-fesses. Aération zippée imperméable sous les manches. Boussole sous le rabat de la manche gauche et thermomètre sous le rabat de poche.

cottonnyl jacket very resistant, breathable waterproof membrane, compass and thermometer

LVE006 couleur/col. vert foncé/dark green
taille/size M à XXXL

196€



PANTALON TTTC

pantalon en cotonnyl résistant

membrane imperméable et respirante, aération par zip imperméable sur 4 poches.

resistant, waterproof breathable pants

LPA005 couleur/col. vert foncé/dark green
taille/size S à XXXL

95€



MUD TTTC

botte caoutchouc naturel

semelle tout terrain, patte de serrage soufflet, doublure jersey.

rubber boot

LAC022 couleur/col. kaki/kaki
taille/size 40 à 45

59€

Tout beau



39€

GEORGES

chemise

moyens carreaux, 1 poche, 67 % polyester, 33 % coton.

medium checked shirt with 1 pocket

LCH003 couleur/col. fond beige avec lignes vertes, marrons et beiges
taille/size M à XXXL



39€

JACK

chemise

petits carreaux, 1 poche, 100 % coton.

small checked shirt with 1 pocket

LCH008 couleur/col. fond clair avec carreaux bleu foncé et beige clair
taille/size M à XXXL



46€

RINGO

chemise oxford

2 poches rabat, 100 % coton émérisé.

*oxford shirt
2 pockets covered*

LCH001 couleur/col. kaki foncé/dark kaki
taille/size M à XXXL



39€

AVERELL

chemise

petits carreaux, 1 poche, 100 % coton.

small checked shirt with 1 pocket

LCH009 couleur/col. fond paille avec carreaux marron, beige et rouille
taille/size M à XXXL



46€

RALPH

chemise

moyens carreaux, 1 poche, 100 % coton.

medium checked shirt with 1 pocket

LCH006 couleur/col. fond beige carreaux jaune, marron et kaki
taille/size M à XXXL

Tout cuir

SUHL

195€

gilet de chasse en cuir de buffle

avec 2 grandes poches à cartouche et poche dorsale.

hunting gilet in buffalo leather

LG1004 couleur/col. bronze/bronze
taille/size M à XXXL



TOMMY

fuseau en cuir de Buffle résistant et souple

2 poches devant, 1 dos fermé par bouton et 1 poche couteau. Soufflet d'aisance lacé dos. Finition bas de fuseau par zip.

legging in buffalo leather

LPA006 couleur/col. bronze/bronze
taille/size 40 ou 52

195€



TERRY

knicker en cuir de Buffle résistant et souple

2 poches devant, 1 dos fermé par bouton et 1 poche couteau. Pincés devant. Soufflet d'aisance lacé dos. Finition bas par zip.

knicker in buffalo leather

LPA007 couleur/col. bronze/bronze
taille/size 40 ou 52

185€



MAUL

guêtres cuir imperméables

fermeture par pressions et scratch.

waterproof leather gaiters

LAC026 couleur/col. bronze/bronze
taille/size unique

69€



46€

JOE

chemise chaude

moyens carreaux beige et kaki en coton gratté, 1 poche.

large checked shirt with 1 pocket

LCH007 couleur/col. beige et kaki
taille/size M à XXXL



Prix publics conseillés



59€

TAY
veste
matelassée
indépendante

intérieur en micro-polaire. Étudiée pour être zippée sous la veste TAIAUT et TAILLIS qui devient une veste 3 en 1 toute température, 100 % polyester.

polyester taffetas and fleece jacket with pocket, can be inserted with TAIAUT and TAILLIS

LVE005 couleur/col. kaki
taille/size M à XXXL



46€

SPLASH
cuissard léger

en polyamide imperméable, fermeture par crochet en laiton.

light breeches

LCU001 couleur/col. bronze/bronze
taille/size S à XXXL

129€

TRAQUEUR JACKET
Veste spécial Traque
vert

avec découpe
orange fluo
intégrée

"l'indestructible". Veste en polyamide épais ultra-résistante imperméable, en orange fluo et vert. L'idéal pour le vrai traqueur. 100 % nylon, ultra-résistante, indestructible, imperméable. Deux poches plaquées, 1 poche intérieure, poche dorsale lavable et transformable en repose-fesses. Patte de serrage bas de manche en velcro.

ultra resistant waterproof jacket, orange fluo and green

LVE010 couleur/col. orange-vert/orange-green
taille/size M à XXXL

249€

Très chasse

TAIAUT 3 en 1

veste de chasse imperméable, respirante et résistante en Strongsuede® avec insert

silencieuse, chaude et confortable. Manches montées avec soufflets d'aisance, 2 brassards fluorescents dans poche au niveau des manches, 2 poches repose-mains, 2 poches plaquées avec à l'intérieur une bande élastique pour y glisser des balles, poche dorsale lavable transformable en repose-fesses imperméable.
Insert : veste intérieure matelassée, fixée par un zip (voir veste TAY).

3 in 1 hunting jacket breathable/waterproof/ resistant/silenciosus

LVE002 couleur/col. kaki
taille/size M à XXXL

TAIAUT seule 199€

TAIAUT without inside jacket

LVE011 couleur/col. kaki
taille/size M à XXXL

SUN

gilet de chasse en coton
épais émerisé

4 poches plaquées, 2 poches rabats soufflet dont empiècement ton sur ton.

gilet in peached thick cotton

LG1002 couleur/col. vert foncé/dark green
taille/size M à XXXL



59€

49€

TREK

style treillis

en coton épais émerisé, 2 poches biais, 2 poches rabat de côté, finition en fuseau avec velcro.

army style legging in thick twill cotton.

LPA002 couleur/col. vert foncé/dark green
taille/size S à XXXL



59€

Très traque

SPLASH TRAQUEUR

cuissard spécial traque

100 % nylon, ultra-résistante, indestructible, imperméable.

ultra resistant waterproof breeches

LCU003 couleur/col. Vert/green
taille/size S à XXXL

Très loisirs

46€



TRUCKER

pull col camionneur zippé
traitement anti-boulochage
70 % acrylique, 30 % laine.

T collar sweater

LPU002 couleur/col. kaki foncé/dark kaki
taille/size M à XXXL

45€



YALTA

polo manches longues

micro-polaire, col zippé.

micro fleece zippped polo

LPU005b couleur/col. bronze/bronze
taille/size M à XXXL

LPU005c couleur/col. camel/camel
taille/size M à XXXL



25€

LOCK

ceinturon en cuir

avec boucle ajustable.

leather belt with ajustable buckle

LAC028 couleur/col. marron/brown
taille/size réglable



45€

SWEAT BOAR

polo manches longues

100 % coton, maille jersey.

sweat shirt long sleeves in jersey

LPO002 couleur/col. kaki clair/pale kaki
taille/size M à XXXL

GRANT

sur chemise en micro daim
complètement doublée. 2 poches rabat,
fermeture par pressions.

over shirt in suede, lined in polycotton

LSC001 couleur/col. marron/brown
taille/size M à XXXL

95€



JUMPER

coupe jeans

100 % coton,
bande de propreté intérieure,
2 poches devant,
2 poches arrière,
1 poche revolver,
coton épais émerisé, très agréable.

jeans pant

LPA001 couleur/col. kaki clair/
pale kaki
taille/size S à XXXL

54€



32€

GROG

gants transformables
en mouffles

très chaud en polaire vert, intérieur de
main en cuir nubuck noir anti-dérapant.
Index droit dénudé.

fleece and leather gloves

LAC029 couleur/col. vert/green
taille/size M à XL

Prix publics conseillés

55



ZA Port Sec
Rue Isaac Newton
Bât. 59-2
18000 Bourges
02 48 27 27 87
Fax 02 48 66 16 74
e-mail : email@ligne.verney-carron.fr
www.ligne.verney-carron.fr

cortex 02 48 66 16 74 - Crédit photo T. Perrineau - Cofine Photos non-contractuelles. Tous droits réservés. Nous nous réservons le droit de modifier sans préavis les caractéristiques de nos produits.

FLASH-BALL®



LA SOLUTION INTELLIGENTE POUR PRENDRE EN MAINS SA SÉCURITÉ

Une arme à feu conventionnelle n'est pas une solution de défense. Dangereuse, inadaptée, elle ne permet pas une réaction proportionnelle à l'attaque, ce qui est le propre de la légitime défense. Le **FLASH-BALL®** permet de riposter en stoppant à distance un agresseur, sans coups mortels, grâce à un projectile en mousse non pénétrant qui se déforme à l'impact.

- L'IMPACT D'UN COUP DE POING DE BOXEUR PRO
- UNE PUISSANCE ADAPTÉE À UN USAGE CIVIL
- LÉGER, FACILE À TENIR, DISSUASIF
- DISTANCE D'UTILISATION CONSEILLÉE DE 5 À 12 M



7^{ème} catégorie, I, paragraphe 3

(Selon les articles 47 et 69 du Décret du 6 Mai 1995, le Flash-Ball® doit être déclaré par son acquéreur sur le formulaire Cerfa N°20-3263.)

F101 sans sûreté	451 €
F101S avec sûreté	587 €



Lors d'un tir, la balle de 44 mm s'écrase et provoque un point de contact de 67 mm de diamètre.

FLASH-BALL® COMPACT

Version réservée aux particuliers issue du modèle professionnel qui équipe la police et la gendarmerie française. Calibre : 44 mm, nombre de coups : 2 poids : 1,100 kg, longueur : 37 cm

7^{ème} catégorie, III, paragraphe 1

Boîte de 4 balles en caoutchouc souple
F201 PBE 36 €

LES ACCESSOIRES DISPONIBLES

- SCOUVILLON** 23 €
Pour nettoyage à l'eau savonneuse.
longueur 37 cm : réf. 301C
longueur 55 cm : réf. 301L
- CROSSE D'ÉPAULE MÉTALLIQUE** 20 €
Pour Maxi ou Compact.
Longueur : 26 cm
Poids : 300 g. réf. F300
- BRETELLE** 12 €
Pour porter l'arme à l'épaule, pour Compact et Maxi : réf. F303 pour Super-Pro® : réf. F303SP



OFFRES SPÉCIALES

1 FLASH-BALL® COMPACT ~~523 €~~
(modèle F101 d'une valeur de 451 €)
+ 8 CARTOUCHES
(2 x F201PBE, valeur : 72 €)
383 €



1 SAC REPORTER
(F304 d'une valeur de 96 €)

Sac très résistant pouvant contenir 1 Flash-Ball®+10 munitions coloris : noir. Avec bretelle.

1 FLASH-BALL® + 8 CARTOUCHES
1 SAC
~~619 €~~
468 €

Offres spéciales disponibles chez votre armurier - www.flash-ball.com
Les catégories de classement mentionnées sont celles en vigueur à la date du bon à tirer (31/01/2004)

PROFITEZ DE NOTRE OFFRE DE LANCEMENT SUR LE SAGITTAIRE NT® DOUBLE EXPRESS

VERSION LÉGÈRE EN CALIBRE 8X57 JRS

ACHETEZ RUSÉ

Viseur **Optimum**® Infaillible "Petit Ecran"

POUR UN POIDS TOTAL 3,200 kg

CADEAU N°1



JUMELLES **Optimum**® 8x25

- Prise en main ergonomique.
- Etanches.
- Purgées à l'azote afin d'éviter le dépôt de condensation à l'intérieur des optiques lors de changements de température.
- Corps entièrement revêtu de caoutchouc pour résister aux chocs.
- Revêtement spécial des lentilles afin d'améliorer la clarté.
- Etui et bandoulière inclus.
- Mise au point centrale.
- Grossissement x 8
- Poids : 380 g
- Livrées en étui.

Réf. OJUM825 d'une valeur de 100 €

CADEAU N°2



FOURREAU DE TRANSPORT

Idéal pour la protection et le transport des armes

Deux poignées + bretelle + poche pour munitions, en Cordura® vert doublé feutrine noire, marquage à chaud du logo Verney-Carron®, permet le rangement d'une carabine avec lunette montée. Longueur : 115 cm.

Réf. FC1 d'une valeur de 50 €

NOUVEAU + LÉGER

BASCULE ERGAL

SAGITTAIRE NT® DOUBLE EXPRESS BATTUE

Finition classique avec montage d'un **Optimum**® Infaillible "Petit Ecran". Canon 56 cm. Noyer sélectionné. Calibre 8 x 57 JRS, bascule Ergal, poids 3,150 kg.



Toutes nos carabines Double Express sont livrées avec une cible de contrôle.

ENCORE PLUS RUSÉ

POUR UN POIDS TOTAL 3,300 kg

Pour 100 € de plus Offrez-vous

1 Sagittaire NT® Double Express Battue à partir de 2 264 €

+

Un viseur **Optimum**® Infaillible "Grand Ecran" (voir page 18) d'une valeur de ~~703~~ € (non monté, non réglé)

100 €

VALEUR TOTALE à partir de ~~3 279~~ €

3 129 €

VALEUR TOTALE à partir de ~~2 967~~ €

2 364 €

Dans la limite des stocks disponibles

OFFRE
SPÉCIALE

IMPACT® AUTO

IMPACT PLUS®

OFFRE
SPÉCIALE

Une Impact® Auto Battue
à partir de 1 411 € en finition classique.
(voir pages 6-7)

+

Un viseur

® Infaillible

“Petit Ecran” d’un prix de 855 €
monté et réglé (voir page 18)

TOTAL à partir de 2 266 €

+

Une paire de jumelles

® 8x25

d’une valeur de 100 €

+

Un fourreau de transport
d’une valeur de 50 €

VALEUR TOTALE
à partir de 2 416 €

2 266 €

IMPACT® AUTO

Finition Luxe avec montage
d’un ® Infaillible.
Canon 52 cm.
Noyer sélectionné.
Calibres 7x64, 7 mm Rem Mag,
300 Win Mag, 30-06 (export)
poids 3,150 kg.



FOURREAU DE TRANSPORT

Idéal pour la protection et le transport des armes

Caractéristiques techniques (voir pages 62-63)

Réf. FC1 d’une valeur de 50 €



JUMELLES ® 8x25

Caractéristiques techniques (voir pages 62-63)

Réf. OJUM825 d’une valeur de 100 €



DERNIÈRE
MINUTE

UN PEU PLUS LOURD
MAIS UN PEU MOINS
CHER

POUR UN
POIDS TOTAL
3,300 kg

CETTE OFFRE EST ÉGALEMENT DISPONIBLE AVEC LE TOUT
NOUVEAU VISEUR ® INFAILLIBLE “Grand Ecran”
(voir page 18)

- 1 1 Impact® Auto Battue finition Luxe
- +
- 2 Un viseur ® Infaillible “Grand Ecran”
- +
- 3 Une paire de jumelles ® 8x25
- +
- 4 Un fourreau de transport

VALEUR TOTALE
2 283 €

2 133 €

L'ACHAT
MALIN

Une Impact® Plus
d’un prix de 1 255 € (voir pages 4-5)

+

Un viseur ® Infaillible “Petit Ecran”
d’un prix de 855 € monté et réglé. (voir page 18)

TOTAL 2 110 €

+

Une paire de jumelles ® 8x25
d’une valeur de 100 €

+

Un fourreau de transport d’une valeur de 50 €

VALEUR TOTALE ~~2 260 €~~

2 110 €



FOURREAU DE TRANSPORT

Idéal pour la protection et le transport des armes

Caractéristiques techniques (voir pages 62-63)

d’une valeur de 50 €



JUMELLES ® 8x25

Caractéristiques techniques (voir pages 62-63)

Réf. OJUM825 : d’une valeur de 100 €



DERNIÈRE
MINUTE

UN PEU PLUS LOURD
MAIS UN PEU MOINS
CHER

POUR UN
POIDS TOTAL
3,300 kg

CETTE OFFRE EST ÉGALEMENT DISPONIBLE AVEC LE TOUT
NOUVEAU VISEUR ® INFAILLIBLE “Grand Ecran”
(voir page 18)

- 1 1 Impact® Plus
- +
- 2 Un viseur ® Infaillible “Grand Ecran”
- +
- 3 Une paire de jumelles ® 8x25
- +
- 4 Un fourreau de transport

VALEUR TOTALE
2 283 €

1 977 €

IMPACT PLUS® BATTUE

Finition classique avec montage
d’un ® Infaillible.
Canon 52 cm.
Noyer sélectionné.
Calibres 7x64, 270 Win, 7 mm Rem Mag,
300 Win Mag, 30-06 (export)
poids 3 kg.