



Rifles semiautomáticos

IMPACT®

NT

El arma presentada es una Impact® NT
Diamant Luxe Saint-Hubert

CARACTERÍSTICAS

- LONGITUD TOTAL :** 107 o 102m (Traqueur One)
- PESO :** 3,150 kg
- CAÑÓN :** Rayado de alta precisión, 52 cm o 47cm (Traqueur One), flotante
- GATILLO :** Suave de recorrido corto
- BLOQUEO :** De 6 pasadores directamente en el cañón
- MADERA :** Nogal seleccionado, pulimentado brillante o ★★★ (NT Diamant Luxe).
- Culata :** Lomo de cerdo sin encare
- Delantera :** Envolvente
- BÁSCULA :** Ergal
- ACABADOS :** Antirreflejo
- EXPULSIÓN**
- EQUIPO DE MIRA :** Solista de batida con tablilla ajustable en altura, punto de mira de fibra óptica ajustable intercambiable con **Optimum** INFAILLIBLE
- CARGADOR :** Cargador metálico para 2 cartuchos giratorios (o amovible 2 ó 4 cartuchos)
- PORTA-FUSILES :** Extraíbles
- CALIBRES :** 7x64, 300 Win Mag, 270 WSM, 7 mm Rem Mag, (30-06 : export)
- ÓPTICAS :** Orificios perforados en el cajón de los mecanismos reforzados con acero



OPCIONES

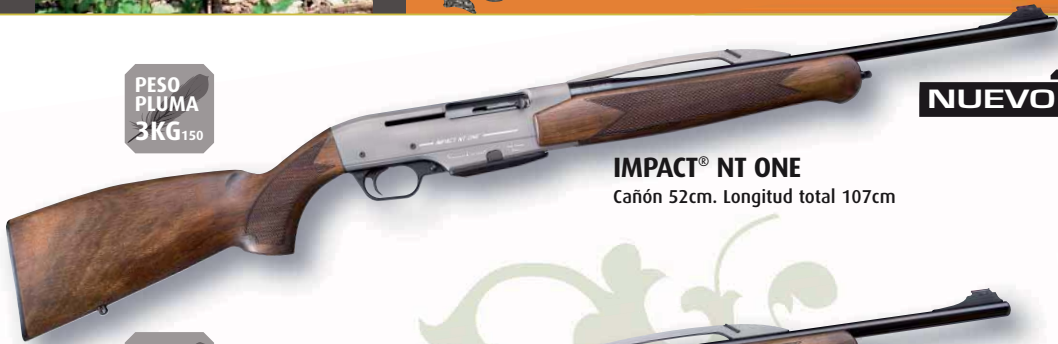
- Ópticas de mira y montaje **Optimum**
- **Optimum** INFAILLIBLE

5 AÑOS DE GARANTÍA

www.verney-carron.com



PESO PLUMA
3KG₁₅₀



NUEVO

IMPACT® NT ONE
Cañón 52cm. Longitud total 107cm

PESO PLUMA
3KG₁₀₀



NUEVO

IMPACT® NT TRAQUEUR ONE
Cañón 47cm. Longitud total 102cm

PESO PLUMA
3KG₁₅₀



IMPACT® NT BATTUE
Cañón 52cm. Longitud total 107cm



El Sistema Técnico Anti-Rebote diseñado y desarrollado por Verney-Carron, bloquea el obturador en el cierre lo que permite un reglaje de gases mucho más amplio, proporcionando un cierre sistemático y seguro, sin riesgo de rebote. El sistema S.T.A.R. ofrece el máximo de seguridad y eficacia en el funcionamiento del rifle, con todos los tipos de cartuchos y con cualquier peso de bala, sea cual sea la estatura o la forma de encarar del tirador

Rifles semiautomaticos

IMPACT® NT

PESO PLUMA
3KG₁₅₀



IMPACT® NT DIAMANT
Cañón 52cm. Longitud total : 107cm

PESO PLUMA
3KG₁₅₀



IMPACT® NT DIAMANT LUXE SAINT-HUBERT
Cañón 52cm. Longitud total : 107cm
Serie limitada numerada



APRECIARA



• **Un cargador basculante en el frente muy práctico**
Esta astuciosa disposición permite una alimentación y una descarga fácil y práctica
Ventaja: unos rebordes limitan los riesgos de que se produzcan algunas puntas de balas deformadas, a raíz de la proyección inercial de las municiones hacia el frente, por los efectos del culatazo.



• **También se halla disponible un cargador extraíble para 2 y 4 cartuchos.**

BAZA SEGURIDAD
La plancha elevadora verde permite ver fácilmente si el arma está descargada.

Calibre	7x64		300 Win.Mag		270 WSM		7mm Rem.Mag		30-06
	Baculante	Extraíble	Baculante	Extraíble	Baculante	Extraíble	Baculante	Extraíble	Extraíble
NT One	43BAONE764	44BAONE764	43BAONE300	44BAONE300	43BAONE270WSM	44BAONE270WSM	-	-	44BAONE3006
NT Traqueur One	43TONE	44TONE	-	-	-	-	-	-	-
NT Battue	43BA764	44BA764	43BA300	44BA300	43BA270WSM	44BA270WSM	43BA7RM	44BA7RM	44BA3006
NT Diamant	45BA764	46BA764	45BA300	46BA300	45BA270WSM	46BA270WSM	45BA7RM	46BA7RM	46BA3006
NT Diamant Luxe	45LBA764	46LBA764	45LBA300	46LBA300	45LBA270WSM	46LBA270WSM	45LBA7RM	46LBA7RM	46LBA3006

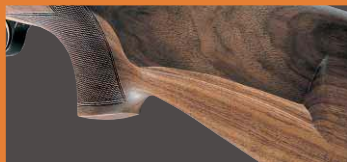
Estos rifles se prueban y regulan con las municiones indicadas en su cargador.



Rifles de cerrojo

IMPACT® PLUS

El arma presentada es una Impact Plus Affût acabada por el Atelier Verney-Carron



Culata bávara para un buen encare.



CARACTERISTICAS

LONGITUD TOTAL : 105 cm (Battue), 113 cm (Affût), 114 cm (Take Down)

PESO : 3kg (Battue), 3,150 (Affût), 3,350 kg (Take Down)

CAÑÓN : Rayado de alta precisión, 52 cm, flotante

GATILLO : Peso del gatillo ajustable, "al pelo" en opción (montado de origen en Take-Down)

BLOQUEO : De 3 pasadores directamente en el cañón

MADERA : Nogal seleccionado pulimentado brillante, lomo de cerdo, culata bávara, extremo en forma de tulipán

BÁSCULA ERGAL

ACABADO : Negro, antirreflejo

EXPULSIÓN : 2 expulsores de pistón

EQUIPO DE MIRA : Solista de batida (Battue), alza (Affût y Take Down) y punto de mira de fibra óptica regulable intercambiable con el **INFAILLIBLE**

CARGADOR : Cargador metálico extraíble para 3 cartuchos

PORTA-FUSILES : extraíbles

CALIBRES : 7x64, 300 Win Mag, 270 WSM, 7 mm Rem Mag,(30-06 : export)

ÓPTICAS : Orificios perforados en el cajón de los mecanismos reforzados con acero



OPCIONES

- Ópticas de mira y montaje **optimum**
- **optimum** INFAILLIBLE
- Cañón aflautado disponible a pedido con suplemento en modelo Affût

APRECIARÁ

INDICADOR DE CARGA

mostrando si el cartucho se encuentra en la recámara.

PULSADOR DE DESEMBRAGUE DEL CERROJO MÓVIL

en posición de bloqueo para cargar y descargar con absoluta seguridad



INDICADOR DE ARMAMENTO

SEGURO

centrado y ampliamente medido bloqueando el disparador, el gatillo, el percutor y la apertura del cerrojo

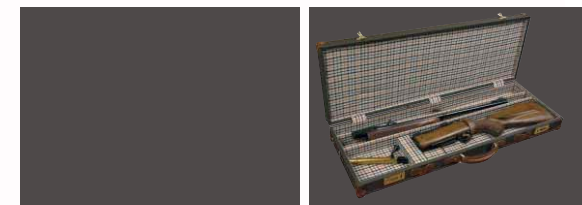


Rifles de cerrojo
IMPACT®
PLUS



IMPACT PLUS® TAKE DOWN (desmontable)

Cañón 60 cm. Longitud total 114cm,
 Desmontable. Peso : 3,350kg,
 Longitud desmontada : Conjunto "Cañón/Frente": 62,5 cm
 Conjunto "Culata/Caja de cerrojo": 56,5 cm
 Gatillo : Peso del gatillo ajustable, al pelo montado de origen



IMPACT PLUS® BATTUE

Cañón 52cm. Longitud total : 105cm.
 Gatillo : Peso del gatillo ajustable, al pelo montado de origen.



OPCION

Cañón aflautado disponible a pedido con suplemento



IMPACT PLUS® AFFÛT

Cañón 60 cm. Longitud total 113cm.
 Gatillo : Peso del gatillo ajustable, al pelo en opción.

Calibre	7x64	300 Win.Mag	9,3x62	270 WSM	7mm Rem.Mag	30-06
Cargador	3 disparos		3 disparos	2 disparos	3 disparos	
Take Down	55TDA764	55TDA300	-	55TDA270WSM	55TDA7RM	55TDA3006
Battue	55BA764	55BA300	55BA9362	55BA270WSM	55BA7RM	55BA3006
Affût	55AF764	55AF300	-	55AF270WSM	55AF7RM	55AF3006

Estos rifles se prueban y regulan con las municiones indicadas en su cargador



Escopetas Superpuestos Sagittaire®

El arma presentada es una Sagittaire Série Spéciale La Mordorée con extractor.



acabados Sagittaire

Acabado Classique

- Bástula acabado plata vieja con hermoso grabado láser
- Culata pistolet en nogal pulimentado brillante

Acabado Extra-Luxe

- Bástula y contrapletina con acabado plata vieja y hermoso grabado láser
- Culata pistolet o inglesa en nogal *** pulimentado brillante
- Maletín Maluniverselle ofrecido

Acabado Saint-Hubert Classique

- Bástula acabado plata vieja con hermoso grabado láser y dorado con oro fino
- Culata pistolet o inglesa en nogal *** pulimentado brillante
- Maletín de PVC ofrecido

Acabado Saint-Hubert Extra-Luxe

- Bástula y contrapletinas con acabado plata vieja y hermoso grabado láser y dorado con oro fino
- Culata pistolet o inglesa en nogal *** pulimentado brillante
- Maletín Maluniverselle ofrecido

CARACTERISTICAS

LONGITUD TOTAL : 115 cm con cañones 71 cm

PESO : de 2,450 kg a 3,250 kg

CAÑONES :

- Forjados en frío en acero «Super Diamant», con cromado en molibdeno
- De 56 cm a 76 cm. Chokes fijos o intercambiables Chokinox®

GATILLOS : Doble efecto

BLOQUEO : Mediante 2 cerrojos cónicos

MADERA : Nogal pulimentado brillante (*** en Saint-Hubert® y Extra-Luxe)

Culata : pistolet o inglesa con suplemento (para zurdos, opcional)

Delantera : envolvente

BÁSCULA : Acero o Ergal forjados de acabado en plata vieja con finos grabados

ACABADOS : Classique, Extra-Luxe, Saint-Hubert® Classique o Saint-Hubert® Extra-Luxe

EXPULSIÓN : Extractor o expulsores automáticos de martillos muy potentes

EQUIPO DE MIRA : Banda ventilada 7 mm, 11 mm avellanada en «Spécial Palombe»

PERCUSIÓN : Axial y directa

PORTA-FUSILES: Proporcionadas

CALIBRES : 12, 12 Magnum, 20 Magnum y 16.

MALETÍN DE OFRECIDO CON SAGITTAIRE DE ACABADO SAINT-HUBERT® Y/O EXTRA-LUXE



OPCIONES

- Puesta en conformidad previa solicitud
- Culata modificada para zurdos
- Culata inglesa disponible con suplemento
- Choke intercambiable Chokinox®
 - Interno
 - Largo (+ 3cm)
 - Extra-largo (+5cm)



Maletín de PVC ofrecido con Sagittaire® de acabado Saint-Hubert Classique y Sagittaire® Polynox de acabado Classique



Maletín Maluniverselle ofrecido con Sagittaire® de acabado Extra-Luxe



68 cm

71 cm

73 cm



LA VERDADERA POLIVALENCIA

SOTOBOSQUE - LLANO - ACUÁTICA

Disparador de doble efecto y cañones evolutivos

Escopetas Superpuestas

Sagittaire Polynox®

Los acabados Saint-Hubert Classique y Saint-Hubert Extra-Luxe están disponibles sobre pedido con suplemento.

Adapta la longitud al tipo de casa, varía de 68 hasta 73cm

El arma presentada es una Sagittaire Polynox con extractor de acabado Extra-Luxe.

El arma presentada es una Sagittaire Polynox con extractor de acabado Classique.



3 LONGITUDES DE CHOKINOX®

3 TIPOS DE CAZA

Los chokes intercambiables están disponibles en 3 longitudes (interno, +3 cm y +5 cm).



SAGITTAIRE® POLYNOX®

Calibre 12 Magnum. **Perdigones de acero.** Cañones de 68 a 73 cm. Banda ventilada 7 mm. Culata pistolet (o inglesa con suplemento). Se entrega en maletín con **5 Chokes intercambiables Chokinox®.**

	Báscula Ergal - 2,7 kg		Báscula Acero - 3 kg	
Chokes	Intercambiables Chokinox - MCX P, MCX D, MCX Q, MCX3 D, MCX3 Q			
Gatillos	Doble con el primer gatillo doble efecto			
Expulsión	Con extractor	Expulsores automáticos	Con extractor	Expulsores automáticos
Acabado classique				
Referencias	242CX71	252CX71	242CX71M	252CX71M
Acabado Extra-Luxe				
Referencias	262CX71	272CX71	262CX71M	272CX71M

Perdigones de acero ordinarios

Perdigones de acero de elevadas prestaciones

	CHOKINOX®	EXTRA-CHOKE	PLENO CHOKE	3/4 CHOKE	1/2 CHOKE	1/4 CHOKE	CYL.
INTERNO	MCX EC	MCX P	MCX T	MCX D	MCX Q	MCX C	
LARGO +3CM		MCX3 P	MCX3 T	MCX3 D	MCX3 Q	MCX3 C	
EXTRA-LARGO +5CM	MCX5 EC	MCX5 P	MCX5 T	MCX5 D	MCX5 Q	MCX5 C	

A R M A S L I S A S



Escopetas Superpuestos

Sagittaire®

ESPECIAL BECADA



< GRABADOS SAGITTAIRE® BÉCASSIER >



< GRABADOS SAGITTAIRE® LA MORDORÉE >



PESO PLUMA
2KG₅₀₀

PROBADO
PERDIGONES DE ACERO



Sagittaire® "becada" acabado classico

SAGITTAIRE® BÉCASSIER

Calibre 12. Perdigones de acero. Canon de 60 cms.
Banda ventilada 7 mm. Tubo inferior con rayado Verney-Carron o tubo inferior cilíndrico y tubo superior con chokes intercambiables.
Culata pistolet (o inglesa con suplemento).
Se entrega con 2 Chokes intercambiables Chokinox®.

	Báscula Ergal - 2,5 kg	
Chokes	Intercambiables Chokinox - MCX C, MCX D	
Gatillos	Doble con el primer gatillo doble efecto	
Expulsión	Con extractor	Expulsores automáticos
	Rayado/Chokinox® - Acabado Classique	
Referencias	242RI60	252RI60
	Cilíndrico/Chokinox® - Acabado Classique	
Referencias	242CI60	252CI60

PESO PLUMA
2KG₅₀₀

PROBADO
PERDIGONES DE ACERO



El arma presentada es una Sagittaire® Série Spéciale La Mordorée con extractor.

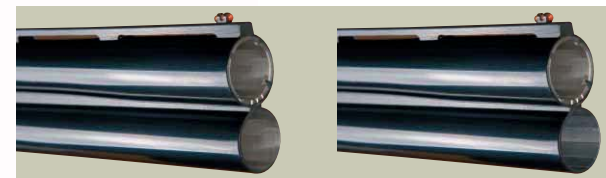
Série Spéciale SAGITTAIRE® LA MORDORÉE

Sagittaire Série Spéciale La Mordorée = Sagittaire Bécassier con acabado Saint-Hubert® Extra-Luxe al precio de una Sagittaire Bécassier con acabado Extra-Luxe.

	Rayado/Chokinox® - Finition "La Mordorée"	
Referencias	262RI60	272RI60
	Cilíndrico/Chokinox® - Finition "La Mordorée"	
Referencias	262CI60	272CI60

Tubo inferior Cilíndrico

Tubo inferior con rayado Verney-Carron®



A R M A L I S A S

5 AÑOS DE GARANTIA

www.verney-carron.com

Escopetas Superpuestos

Sagittaire®

Los acabados Saint-Hubert® Classique y Saint-Hubert® Extra-Luxe están disponibles **sobre pedido con suplemento**. Sagittaire calibre 16 disponible sobre pedido (Premier 16).



< ACABADO CLASSIQUE >

< ACABADO EXTRA-LUXE >

El arma presentada es una Sagittaire "Super Léger®" con extractor



PESO PLUMA
2KG700

PROBADO
PERDIGONES DE ACERO

SAGITTAIRE® SUPER LÉGER®

Calibre 12 Magnum. Perdigones de acero. Cañones de 66 cm. Banda ventilada 7 mm. Culata pistolet (o inglesa con suplemento). Se entrega con **3 Chokes intercambiables Chokinox®**.

	Báscula Ergal - 2,7 kg (Báscula Acero por encargo)	
Chokes	Intercambiables Chokinox® MCX Q, MCX D, MCX P	
Gatillos	Doble con el primer gatillo doble efecto	
Expulsión	Con extractor	Expulsores automáticos
	Acabado Classique	
Referencias	242CX66	252CX66
	Acabado Extra-Luxe	
Referencias	262CX66	272CX66

PESO PLUMA
2KG700

PROBADO
PERDIGONES DE ACERO

SAGITTAIRE® ONE

Calibre 12. Perdigones de acero. Cañones 71 cm. Banda ventilada 7 mm. Culata pistolet (o inglesa con suplemento).



Acabado Classique "ONE"

	Báscula Ergal - 2,7 kg
Chokes	Choke Chasse® (1/4 et 1/2)
Gatillos	Doble con el primer gatillo doble efecto
Expulsión	With extractor
	Acabado Classique "ONE"
Referencia	242ONE71P

SAGITTAIRE® SPÉCIAL PALOMBE

Calibre 12 Magnum. Cañones de 76 cm. Banda ventilada 11 mm avellanada. Culata pistolet (o inglesa con suplemento).

	Báscula Acero - 3,25 kg
Chokes	Fijos - 3/4 y extra choke
Gatillos	Doble con el primer gatillo doble efecto
Expulsión	Con extractor
	Acabado Classique
Referencia	242TE76M

Escopetas Superpuestos

Sagittaire[®] XS

XS20



PESO PLUMA
2KG 500

PROBADO
PERDIGONES DE ACERO



SAGITTAIRE[®] XS20

Calibre 20 Magnum. Perdigones de acero. Cañones de 71 cm.
Banda ventilada 7 mm. Culata de pistol.
Se entrega con 3 Chokes intercambiables calibre 20.

	Báscula Ergal - 2,5 kg	
Chokes	Intercambiables calibre 20 - Pleno (M20 P), 1/2 (M20 D) y 1/4 (M20 Q)	
Gatillos	Doble con el primer gatillo doble efecto	
Expulsión	Con extractor	Expulsores automáticos
	Acabado classique	
Referencias	242XS20CX71	252XS20CX71
	Acabado Extra-Luxe	
Referencias	262XS20CX71	272XS20CX71



OPCIONES

- Puesta en conformidad previa solicitud
- 100% zurdo
 - Apertura a la izquierda
 - Culata modificada para zurdos
- Intercambiable choke calibre 20

CARACTERISTICAS

LONGITUD TOTAL : 115cm

PESO : 2,5 kg

CAÑONES : martillados en frío en acero «Super Diamant», con cromado, en molibdeno, 71cm. Chokes intercambiables.

GATILLOS : Doble efecto

BLOQUEO : Mediante 2 cerrojos cónicos

MADERA : Nogal pulimentado brillante

Culata : 1/2 pistolet

BÁSCULA : Ergal forjados de acabado en plata vieja con finos grabados

ACABADO : Classique, Extra-Luxe

EXPULSIÓN : Extractor o expulsores automáticos de martillos muy potentes

EQUIPO DE MIRA : Banda ventilada 7 mm, punto de mira de fibra óptica.

PERCUSIÓN : Axial y directa

PORTA-FUSILES : Proporcionadas

CALIBRES : 20 Magnum.

5 AÑOS DE GARANTIA

www.verney-carron.com



Rifles Superpuestos
Sagittaire[®] XS

eXS



TODOS NUESTROS
DOUBLE EXPRESS
RIFLES
SON ENTREGADOS
CON UNA DIANA
DE CONTROL.



PESO
PLUMA
3KG₂₀₀

CARACTERISTICAS

LONGITUD TOTAL : 100cm

Peso: 3,2 kg

CAÑONES : Rayado de alta precisión. 56cm. Cuña única soldada.

Ajuste micrométrico en el extremo de los cañones.

GATILLO : Doble efecto o mono no selectivo, a elegir.

BLOQUEO : Con 2 cerrojos cónicos

MADERA : Nogal seleccionado pulimentado brillante.

Culata : Pistolet de encare (para zurdos (sin encare) optativo)

Parte anterior : enveloppant tulipé

BÁSCULA : Acero forjado de alta resistencia, acabado en plata vieja y finos grabados de animales.

ACABADO: Classique, Extra-Luxe

EXPULSIÓN : Extractores o expulsores automáticos de martillos muy potentes

EQUIPO DE MIRA : Solista de batida, punto de mira de fibra óptica, adaptable por el **Optimum[®] INFAILLIBLE**

ÓPTICAS : emplazamientos premecanizados para montaje

PERCUSIÓN : Axial y directa

PORTA-FUSILES : Proporcionadas

CALIBRES : 8 x 57 JRS, 9,3 x 74 R, 30 R Blaser.

OPCIONES

- Puesta en conformidad previa solicitud
- 100% zurdos
 - apertura a la izquierda
 - Culata modificada para zurdos (sin encare)
- Ópticas de visor **Optimum[®]** y montaje
- **Optimum[®] INFAILLIBLE**

SAGITTAIRE[®] eXS

Calibre 8x57JRS, 9,3x74R, 30R Blaser. Cañones 56cm.
Solista de batida. Culata : 1/2 pistolet.

Báscula : acero - 3,2 kg

Gatillo	Báscula : acero - 3,2 kg			
	Mono no selectivo		Doble con el primer gatillo doble efecto	
Expulsión	Con extractor	Expulsores automáticos	Con extractor	Expulsores automáticos
	Acabado Classique (culata de nogal seleccionado)			
Referencias	241XS8	251XS8	242XS8	252XS8
Acabado Extra-Luxe				
Referencias	261XS	271XS	262XS	272XS



Rifles superpuestos
Sagittaire
 DOUBLE EXPRESS

PESO
 PLUMA
 3KG₁₅₀



SAGITTAIRE® EXPRESS ONE

Longitud total : 100cm.
 Calibre 8x57JRS. Cañones 56cm.
 Culata : Pistol de encare (sin encare),
 Nogal pulimentado brillante.
 Equipo de mira : Solista de batida, punto de mira
 de fibra óptica.

	Báscula Ergal 3,150kg
Gatillos	Doble efecto
Expulsión	Con extractor
	Acabado Classique "One"
Referencia	242EXONE8

PESO
 PLUMA
 3KG



SAGITTAIRE® TRAQUEUR ONE

Longitud total : 94cm.
 Calibres 8x57JRS y 9,3X74R. Cañones 50cm.
 Culata : Pistol de encare (sin encare),
 Nogal pulimentado brillante.
 Equipo de mira : Solista de batida,
 punto de mira de fibra óptica.

	Báscula Ergal 3 kg
Gatillos	Doble efecto
Expulsión	Con extractor
	Acabado Classique "One"
Referencia	242EXTONE



Porta-fusiles al fin del cañón



TODOS NUESTROS
 DOUBLE EXPRESS Y
 MIXTE SON ENTREGADOS
 CON UNA DIANA
 DE CONTROL

5 AÑOS DE GARANTIA

www.verney-carron.com

Acabados de rifles
Sagittaire
 MIXTE Y GROS GIBIER 12



SAGITTAIRE® MIXTE

Longitud total : 104cm.
 Calibres 12 magnum, 7x65R, 8x57JRS o 9,3x74R.
 Cañones 60cm. Culata Pistolet : Nogal pulimentado brillante seleccionado.
 Equipo de mira : Solista de batida, punto de mira de fibra óptica.

	Báscula acero - 3,4 kg o Ergal - 3,2 kg*
Gatillos	Doble
Expulsión	Con extractor
Acabado Classique	
Referencias	242MXT

* para calibre 8x57JRS

SOLISTA DE BATIDA
 sección en V, con tablilla regulable en altura, con una guía roja taladrada para facilitar la línea de mira.



Todos nuestros Double Express y Mixte son entregados con una diana de control

PESO PLUMA
 2KG₉₀₀



SAGITTAIRE® GROS GIBIER 12

Longitud total : 100cm.
 Calibre 12 magnum. Cañones 56cm.
 Culata Pistolet : Nogal pulimentado brillante.
 Equipo de mira : Solista de batida, punto de mira de fibra óptica.

	Báscula acero - 2,9 kg
Chokes	Fijos - Cilíndrico
Gatillos	Doble con el primer gatillo doble efecto
Expulsión	Con extractor
Acabado Classique	
Referencias	242CC56M

Opción mono-gatillo por encargo. Referencias. 241CC56M

Placa antirretroceso para tener más comodidad en el disparo.





Escopetas Superpuestos **super9**[®]

El arma presentada es una Super 9[®]
Selection Prestige

CARACTERISTICAS

LONGITUD TOTAL : 115,5 cm con cañones 71cm

PESO : Según modelos, de 2,5 kg a 3,5 kg

CAÑONES :

- martillados en frío en acero «Super Diamant», con cromado en molibdeno

- de 61cm a 76 cm. Chokes fijos o intercambiables Chokinox[®]

GATILLO : 3 grupos de gatillos :

Mono selectivo, Doble, Mono regulable

BLOQUEO : Con un cerrojo plano de amplias dimensiones (30 mm de ancho) que bloquea los gatillos mientras el bloqueo no sea completo

MADERA : Nogal pulimentado brillante (*** sur Luxe / *** sur Extra-Luxe)

Culata : piolet o inglesa (para zurdos, optativo)

Delantera : en forma de tulipán

BÁSCULA : Acero o Ergal acabado plata vieja con placa de refuerzo intercambiable en acero tratado.

ACABADOS : Luxe, Extra-Luxe, Saint-Hubert[®] Luxe, Saint-Hubert[®] Extra-Luxe, Prestige, Prestige Or y Sport

EXPULSIÓN : Expulsores automáticos de martillos.

Posibilidad de desembragar los expulsores en extractores merced a la opción Point Vert[®]

EQUIPO DE MIRA : Banda ventilada 6 mm, 12 mm en modelos «Sport» y Supercharge

PORTA-FUSILES : extraíbles

CALIBRES : 12 y 12 magnum

MALETÍN OFRECIDO CON TODOS LOS SUPER 9[®]



OPCIONES

- Puesta en conformidad previa solicitud
- Culata modificada para zurdos
- Choke intercambiable Chokinox[®]
 - Interno
 - Largo (+ 3cm)
 - Extra-largo (+5cm)
- Point Vert[®]
- Suplemento madera *** en Acabado Luxe



Maletín de PVC ofrecido con Super 9[®] de acabado Luxe



Maletín Maluniverselle ofrecido con Super 9[®] de acabado Saint-Hubert, Extra Luxe y Prestige



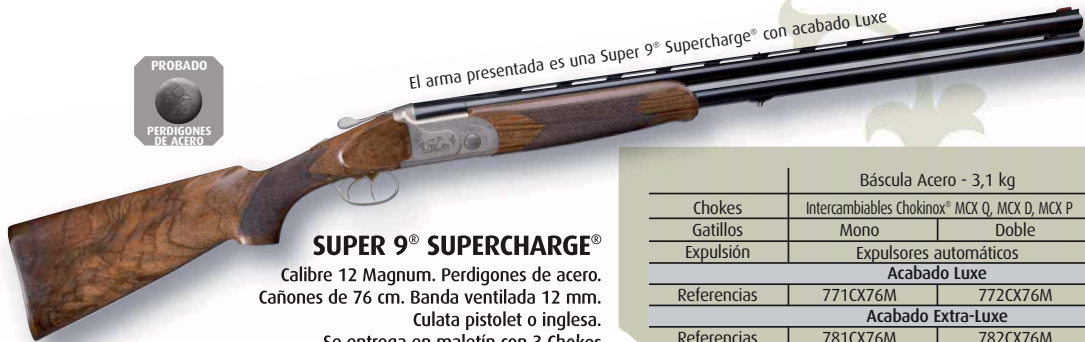
NUEVOS GRABADOS

Escopetas Superpuestos **Super9**

Los acabados Saint-Hubert® Classique y Saint-Hubert® Extra-Luxe están disponibles sobre pedido, con un suplemento. Maletín ofrecido con todos los Super 9®



El arma presentada es una Super 9® Supercharge® con acabado Luxe



SUPER 9® SUPERCHARGE®

Calibre 12 Magnum. Perdigones de acero. Cañones de 76 cm. Banda ventilada 12 mm. Culata pistolet o inglesa. Se entrega en maletín con 3 Chokes intercambiables Chokinox®.

	Báscula Acero - 3,1 kg	
Chokes	Intercambiables Chokinox® MCX Q, MCX D, MCX P	
Gatillos	Mono	Doble
Expulsión	Expulsores automáticos	
Acabado Luxe		
Referencias	771CX76M	772CX76M
Acabado Extra-Luxe		
Referencias	781CX76M	782CX76M



El arma presentada es una Super 9® Super Plume con acabado Luxe.



SUPER 9® PLUME® OU FULGUR®

Calibre 12 Magnum. Perdigones de acero. Cañones de 71 cm. Banda ventilada 6 mm. Culata pistolet o inglesa. Se entrega en maletín con 3 Chokes intercambiables Chokinox®.

	PLUME		FULGUR
	Báscula Ergal - 2,7 kg		Báscula Acero - 3 kg
Chokes	Intercambiables Chokinox® MCX P, MCX D, MCX Q		
Gatillos	Mono	Doble	Doble
Expulsión	Expulsores automáticos		
Acabado Luxe			
Referencias	671CX71	672CX71	771CX71M / 772CX71M
Acabado Extra-Luxe			
Referencias	681CX71	682CX71	781CX71M / 782CX71M

PESO PLUMA 2KG500



El arma presentada es una Super 9® Grand Bécassier® en acabado Extra-Luxe.



SUPER 9® GRAND BÉCASSIER®

Calibre 12. Perdigones de acero. Cañones 61 cm. Banda ventilada 6 mm. Tubo inferior con rayado Verney-Carron o tubo inferior cilíndrico y tubo superior con chokes intercambiables. Culata pistolet o inglesa. Se entrega con 2 Chokes intercambiables Chokinox®.

	Báscula Ergal - 2,5 kg	
Chokes	Intercambiables Chokinox® - MCX C, MCX D	
Gatillos	Mono	Doble
Expulsión	Expulsores automáticos	
Rayado/Chokinox® - Acabado Luxe		
Referencias	671RI61	672RI61
Rayado/Chokinox® - Acabado Extra-Luxe		
Referencias	681RI61	682RI61
Cilíndrico/Chokinox® - Acabado Luxe		
Referencias	671CI61	672CI61
Cilíndrico/Chokinox® - Acabado Extra-Luxe		
Referencias	681CI61	682CI61

PESO PLUMA 2KG600



El arma presentada es una Super 9® con acabado Extra-Luxe.



SUPER 9® SUPER LÉGER®

Calibre 12 Magnum. Perdigones de acero. Cañones de 66 cm. Banda ventilada 6 mm. Culata pistolet o inglesa. Se entrega en maletín con 3 Chokes intercambiables Chokinox®.

	Báscula Ergal - 2,6 kg	
Chokes	Intercambiables Chokinox® MCX P, MCX D, MCX Q	
Gatillos	Mono	Doble
Expulsión	Expulsores automáticos	
Acabado Luxe		
Referencias	671CX66	672CX66
Acabado Extra-Luxe		
Referencias	681CX66	682CX66



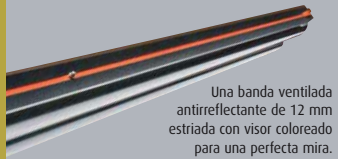
APRECIARÁ

El tubo inferior dispone del famoso rayado Verney-Carron dispersante que le confiere así un haz más amplio conservando al mismo tiempo su homogeneidad. El tubo superior, equipado de chokes intercambiables, le confiere una gran polivalencia.

Perdigones de acero ordinarios

Perdigones de acero de elevadas prestaciones

	CHOKINOX®	EXTRA-CHOKE	PLENO CHOKE	3/4 CHOKE	1/2 CHOKE	1/4 CHOKE	CYL.
INTERNO	MCX EC	MCX P	MCX T	MCX D	MCX Q	MCX C	
LARGO +3CM		MCX3 P	MCX3 T	MCX3 D	MCX3 Q	MCX3 C	
EXTRA-LARGO +5CM	MCX5 EC	MCX5 P	MCX5 T	MCX5 D	MCX5 Q	MCX5 C	



Una banda ventilada antirreflejante de 12 mm estriada con visor coloreado para una perfecta mira.

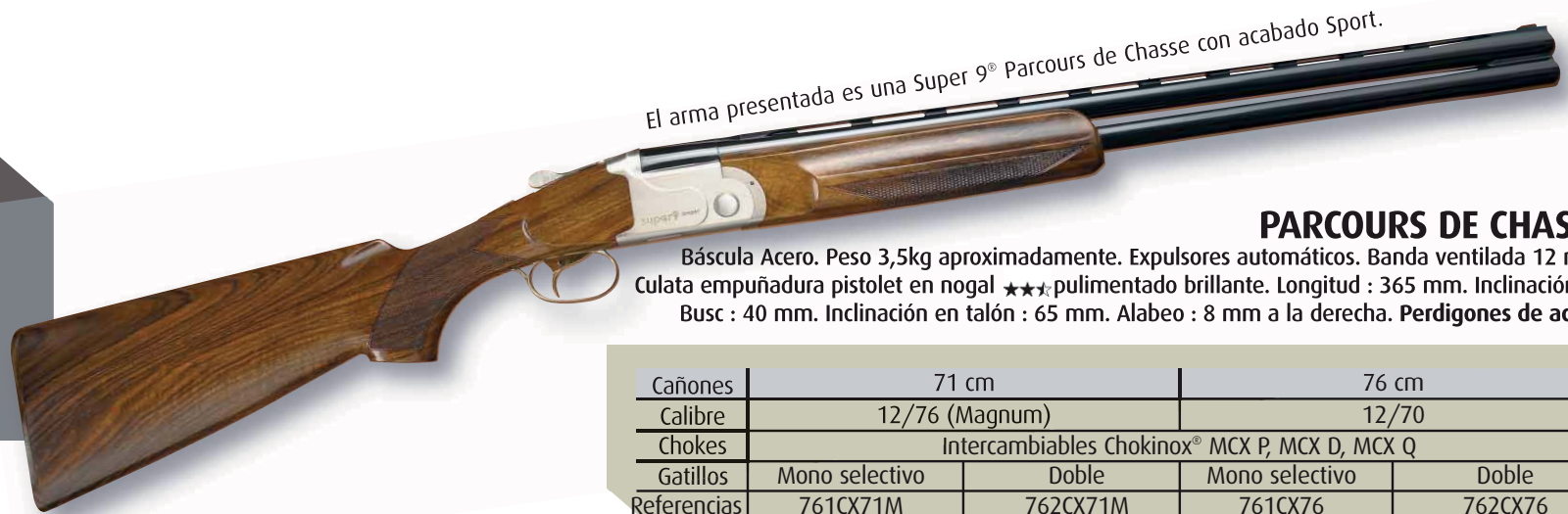


Escopetas Superpuestos **super⁹** SPORT



APRECIARÁ

La "Parcours de chasse" reproduce todas las condiciones de tiro en la naturaleza. Los chokes intercambiables Chokinox le permitirán tiros con una precisión sin falla cualesquiera que sean los tiros a efectuar. La escopeta permite un manejo excepcional. El equilibrio de la Super 9[®] le permite realizar swings de una rara eficacia.

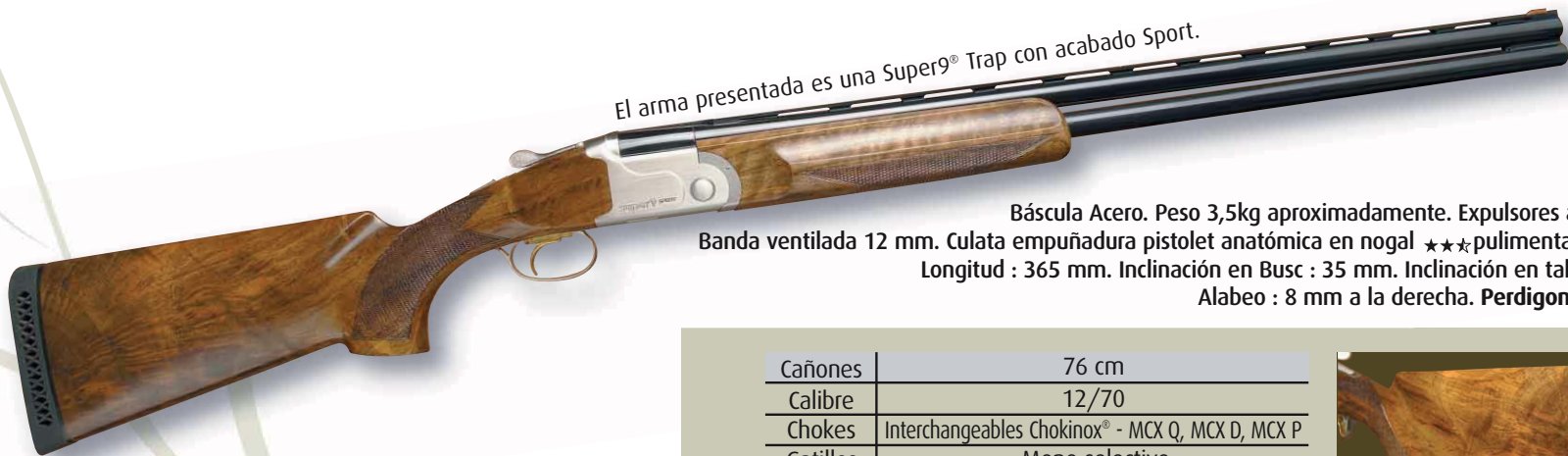


El arma presentada es una Super 9[®] Parcours de Chasse con acabado Sport.

PARCOURS DE CHASSE

Báscula Acero. Peso 3,5kg aproximadamente. Expulsores automáticos. Banda ventilada 12 mm. Culata empuñadura pistolet en nogal ★★★ pulimentado brillante. Longitud : 365 mm. Inclinación en Busc : 40 mm. Inclinación en talón : 65 mm. Alabeo : 8 mm a la derecha. Perdigones de acero.

Cañones	71 cm		76 cm	
Calibre	12/76 (Magnum)		12/70	
Chokes	Intercambiables Chokinox [®] MCX P, MCX D, MCX Q			
Gatillos	Mono selectivo	Doble	Mono selectivo	Doble
Referencias	761CX71M	762CX71M	761CX76	762CX76



El arma presentada es una Super9[®] Trap con acabado Sport.

TRAP

Báscula Acero. Peso 3,5kg aproximadamente. Expulsores automáticos. Banda ventilada 12 mm. Culata empuñadura pistolet anatómica en nogal ★★★ pulimentado brillante. Longitud : 365 mm. Inclinación en Busc : 35 mm. Inclinación en talón : 45 mm. Alabeo : 8 mm a la derecha. Perdigones de acero.

Cañones	76 cm
Calibre	12/70
Chokes	Interchangeables Chokinox [®] - MCX Q, MCX D, MCX P
Gatillos	Mono selectivo
Referencias	760CX76



Placa antirretroceso para tener más comodidad en el disparo.

⚠ A pedido, la Parcours de Chasse y la Trap pueden ser entregadas con un cañón de 76 cm, 12/70, Chokes Fijos (3/4 y Lleno), banda de 12 mm y no probados para perdigones de acero.

Escopetas Superpuestos super9®

Acabados y madera

Acabado Prestige

GRABADOS REALIZADO A MANO PARA
VERNEY-CARRON®



Prestige



Prestige Or 24 quilates



Sélection Prestige



Acabados

VERNEY-CARRON® propone tres niveles de acabado: Luxe, Extra-Luxe y Prestige para los más exigentes que deseen una personalización de su arma.

Los acabados Luxe y Extra-Luxe se pueden realzar con oro fino (Saint-Hubert Luxe y Saint-Hubert Extra-Luxe).

El acabado Prestige también puede recibir una magnífica incrustación con motivo de animales de oro de 24 quilates. Cada grabado de los acabados Prestige y Prestige Or es el resultado de un trabajo de artista realizado completamente a mano.

Acabado Luxe

Nogal pulimentado brillante ***

NUEVOS GRABADOS

FLANCO IZQUIERDO



FLANCO DERECHO



Super 9® Grand Bécassier®



Otros modelos



Madera

Acabado Prestige : Redondeada de nogal. Seleccionada por su color y su textura, hace de cada culata una obra única que no se parece a ninguna otra. Estas maderas pueden esculpirse por encargo especial.



Maletín de PVC ofrecido con Super 9® de acabado Luxe



Maletín Maluniverselle ofrecido con Super 9® de acabado Saint-Hubert Luxe, Extra-Luxe y Prestige

Acabado Extra-Luxe

Nogal pulimentado brillante ***

NUEVOS GRABADOS

FLANCO IZQUIERDO



G1



G2



G3



G4

FLANCO DERECHO



D1



D2



D3



D4

Acabado Saint-Hubert



- en plata vieja con dorado en oro fino
- De regalo, el maletín
- Culata en nogal ***acabado Extra-Luxe o ****acabado Luxe



V12^N · V20^N

Escopets semiautomaticas de toma de gas

Todas las V12^N son de calibre 12 Magnum (recámara 76 mm).
Todas las V20^N son de calibre 20 Magnum (recámara 76 mm)

APRECIARÁ: ABR ESPECIAL CAZA DE AVES ACUATICAS

EL ABR (PATENTADO) : UN ALARGADOR ADAPTADO A LOS PERDIGONES DE ACERO DE ELEVADAS PRESTACIONES
Ha sido diseñada por Verney-Carron. Muy utilizada en Estados Unidos, este alargador permitirá una dispersión muy tardía de la granalla, además, con una sensible disminución de la detonación. « Disparo de longitud » serán algo familiar para Usted. Tambien disponible para marcas con Berretta/Benelli, Remington, Browning....

- Alargador MCR 20 (patentado)
- Alargador MCR 15 - 15 cm - Rayado
- Alargador MCR 10
- Alargador ABR - 82 cm - Chokinox®
- Alargador MCR 20 - 20 cm - Chokinox®
- Alargador MCR 15 - 15 cm - Rayado



V12^N

Calibre 12 magnum. Perdijones de acero.
Cañones : de 61 a 76cm. Banda ventilada 7 mm o Solista de batida en cañón 61 cm. Se entrega con 3 Chokes intercambiables Chokinox® salvo con cañón 61 cm.

Chokes	Báscula Ergal - 3,150kg			
	Cilíndrico fijos	Intercambiables Chokinox®		
Cañones	61cm	66cm	71cm	76cm
Acabado : Classique (negro, antirreflejos)				
Referencias	V12NSB61	V12NCX66	V12NCX71	V12NCX76
Referencias Cañones	CV12NSB61	CV12NCX66	CV12NCX71	CV12NCX76



- OPCIONES**
- Intercambiables Chokinox (para V12 N unicamente)
 - Interno
 - Largo (+3cm)
 - Extra-Largo (+5cm)
 - Intercambiable choke calibre 20 (para V20 N unicamente)

CARACTERISTICAS

- LONGITUD TOTAL** : 123cm con cañón 71 cm
PESO : V12^N - 3,150kg / V20N - 2,650kg
CAÑONES : Forjados en frío en acero « Super Diamant », con cromado en molibdeno.
 V12^N : De 61 cm a 76 cm y hasta 158 cm con el alargador ABR.
 V12^N : 71cm
CHOKES :
 V12^N : Intercambiables Chokinox disponibles en 3 versiones :
 - Interno, del Cilíndrico al Extra-Choke
 - Largo (alarga el cañón 3 cm), del Cilíndrico al Plein Choke
 - Extralargo (alarga el cañón 5 cm), del Cilíndrico al Extra-Choke
 V20^N : intercambiable interno
GATILLO : Sólo desencadena el disparo después del cierre completo del cerrojo.
SISTEMA DE TOMA DE GAS : Acero inoxidable y aluminio. Fácil de mantener: el pistón incluye un segmento de estanqueidad completamente metálico para una mayor fiabilidad. Acepta las municiones de 28 g a 52 g.
MADERA : V12^N - Nogal seleccionado pulimentado brillante /
 V20^N - *** nogal pulimentado brillante
PLACA DE AJUSTE DE INCLINACIÓN : Suministrada con 4 placas de ajuste.
BASCULA : en Ergal de muy alta resistencia fresada para montar fácilmente una óptica de mira.
FINITIONS : Acabado classique (negro, antirreflejos).
EQUIPO DE MIRA : Banda ventilada 7 mm.
CALIBRES : V12^N - 12 Magnum / V20N - 20 Magnum



V20N

Culata de Nogal ***

Calibre 20 magnum. Perdijones de acero.
Cañones 71cm.
Banda ventilada 7 mm. Nogal *** pulimentado brillante.
Se entrega con 3 Chokes intercambiables Chokinox®.

Chokes	Báscula Ergal - 2,650kg
	Intercambiables calibre 20
Cañón	71cm
Acabado classique (negro, antirreflejos)	
Referencias	V20NCX71

Perdigones de acero ordinarios

Perdigones de acero de elevadas prestaciones

CHOKINOX®	EXTRA-CHOKE	PLENO CHOKE	3/4 CHOKE	1/2 CHOKE	1/4 CHOKE	CYL.
INTERNO	MCX EC	MCX P	MCX T	MCX D	MCX Q	MCX C
LARGO +3CM		MCX3 P	MCX3 T	MCX3 D	MCX3 Q	MCX3 C
EXTRA-LARGO +5CM	MCX5 EC	MCX5 P	MCX5 T	MCX5 D	MCX5 Q	MCX5 C

NUEVO



Vercar®, escopetas a precios moderados a utilizar sin moderación



SUPERPOSÉ VERCAR®

Acabado jaspeado. Primero de esta gama, el escopeta superpuesta Vercar está dotado de un cañón de 71 cm de chokes intercambiables (suministrado con 5 chokes), báscula de acero, peso 3,3 kg aproximadamente, calibre 12 magnum, culata de pistola, doble disparador, extractor y... **probado con bolas de acero** para responder a las exigencias de la caza en las zonas húmedas.

Referencia : SVERCAR71CX

(SUMINISTRADO CON 5 CHOKES Y LLAVE PARA MONTAJE Y DESMONTAJE RÁPIDO)



SEMI-AUTOMATIC VERCAR® "SINTÉTICO"

Recién llegado a la gama, el fusil semiautomático Vercar, de un peso de 3,3 kg, está dotado de un cañón de 76 cm con chokes intercambiables (suministrado con 3 chokes) y calibre 12/89 para un potencial máximo. Se prueba obviamente **con bolas de acero**, y para responder aún mejor a las exigencias de la caza en las zonas húmedas, hemos optado por una culata sintética.

Referencia : ASVERCAR76CX

(SUMINISTRADO CON 3 CHOKES Y LLAVE PARA MONTAJE Y DESMONTAJE RÁPIDO)



SEMI-AUTO VERCAR® "MADERA"

Culata de madera y calibre 12/76, cañón 71 cm.

Referencia : ABVERCAR71CX



PESO PLUMA 3KG



YUXTAPUESTO VERCAR® CALIBRES 12

Calibre 16 : Acabado plata vieja.

Calibre 12 : acabado jaspeado.

Cañones 70cm, intercambiables chokes (se entrega con 5 chokes) en el calibre 12 y fijos (1/2 y pleno) en el calibre 16, bascula de acero, peso 3kg, culata pistolet, doble gatillo, extractor, doble cerrojo, **perdigones de acero (calibre 12)**.

Referencia calibre 16 : JT16DP70

Referencia calibre 12 : JT12MCI70



PESO PLUMA 2KG₈₅₀



YUXTAPUESTO VERCAR® CALIBRE 20

Acabado jaspeado.

Cañones 70cm, intercambiables chokes (se entrega con 5 chokes), bascula de acero, peso 2,850 kg, calibre 20 magnum, culata inglesa, doble gatillo, extractor, doble cerrojo, **perdigones de acero**.

Referencia : JT20EXMCI70



PESO 4KG



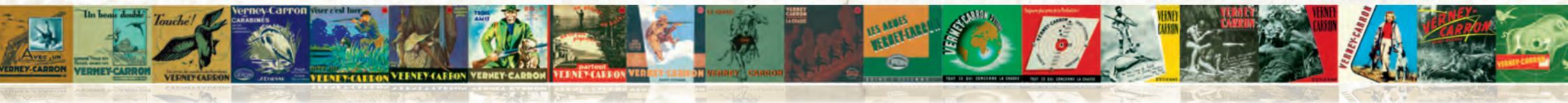
YUXTAPUESTO VERCAR® CANARDOUZE

Acabado jaspeado.

Cañones 80cm, intercambiables chokes (se entrega con 5 chokes), bascula de acero, peso 4,100 kg, calibre 12/89 Supermagnum, culata pistolet con placa antirretroceso, doble gatillo, 2° gatillo : **impide la salida simultanea de los tiros**.

Con extractor, doble cerrojo, **perdigones de acero**. Banda ventilada 9mm para adaptar un sistema de visor.

Referencia : JT12MCI80



LIMITED SERIES NUMBERED FROM 1 TO 190 WITH CERTIFICATE



0
1
0
2
1
0
2
0
1

Sagittaire

DOUBLE EXPRESS
Extra-Luxe Finish



Anniversary knife
"Le Thiers"
Verney-Carron
by Claude Dozorme
OFFERED



- **NEW** : Engraved side-plate of buffalo horn (possibility to order a metal side-plate without supplement)
- Anniversary grip cap on the pistol stock
- Extractor & single trigger
- Caliber 8 x 57 JRS – Ergal receiver weight 3,150 kg or Caliber 9,3 x 74 R Steel receiver
- Delivered in a case



Semi-automatic gas operated rifles

IMPACT

NT



A soft case
G7 "Ligne
Verney-Carron"
OFFERED



- Anniversary grip cap on the pistol stock
- Caliber 7 x 64, 300W, 270WSM, 7RM, 30-06
- Black receiver





LIMITED SERIES NUMBERED FROM 1 TO 190 WITH CERTIFICATE



0
1
2
-
0
2
8
1

Sagittaire

BÉCASSIER



Anniversary knife "Le Thiers" Verney-Carron by Claude Dozorme

OFFERED

- Anniversary grip cap on the pistol stock
- Extractor or automatic ejectors
- Delivered in a case



Sagittaire

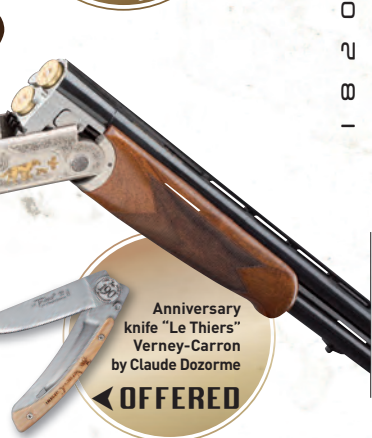
LA MORDORÉE



Anniversary knife "Le Thiers" Verney-Carron by Claude Dozorme

OFFERED

- **NEW : walnut engraved side-plate** (possibility to order a metal side-plate without supplement)
- Anniversary grip cap on the pistol stock
- Extractor or automatic ejectors
- Delivered in a case



Anniversary knife "Le Thiers" Verney-Carron by Claude Dozorme

OFFERED

- Anniversary grip cap on the pistol stock
- Finish available for all Super 9 models
- Delivered in a case

